

Bildsprache (2. Teil)

US

Benötigte Hard- oder Software

- Textverarbeitungsprogramm
- Zeichnungsprogramm

Anmerkung: Die Anleitung ist optimiert für Microsoft Paint 07.

Ziel Das Bild bearbeiten und einen Text dazu einfügen

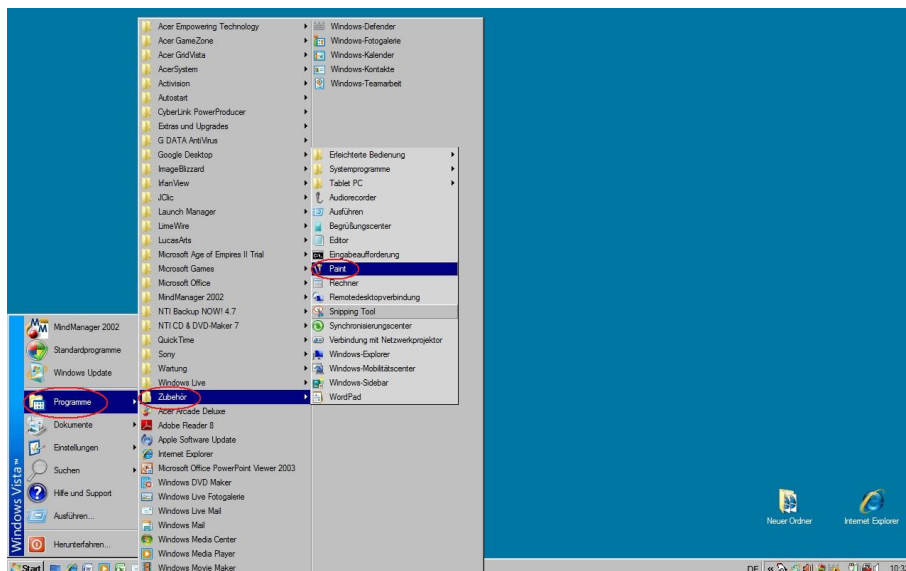


Aufträge

Bilder zeichnen und beschreiben (2. Teil)

1. Öffne das Zeichnungsprogramm Microsoft Paint.

Start - Alle Programme
-
Zubehör - Paint.

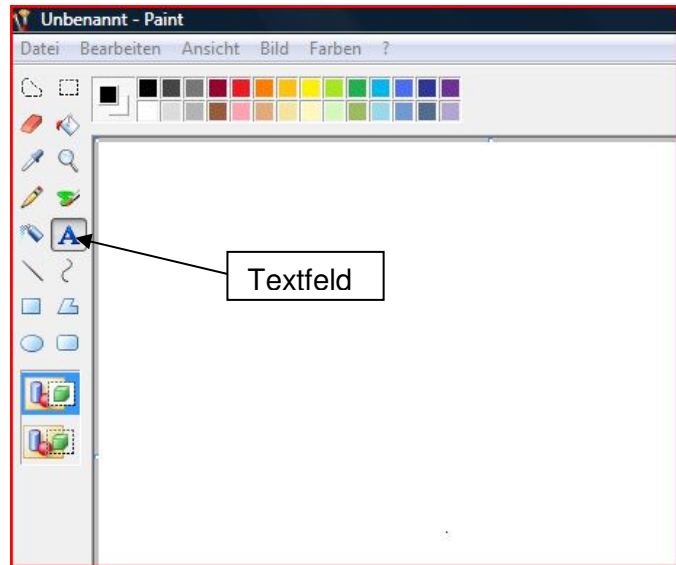


Bildsprache

2. Damit du dein Bild beschreiben kannst, fügst du nun ein Textfeld ein.

Dazu klickst du in der Toolbox auf **A**.

Gehe nun mit der Maustaste in deinem Bild dorthin, wo du eine freie Fläche findest.
Halte die rechte Maustaste gedrückt und füge ein Textfeld ein.
Du kannst die Grösse durch Ziehen des Textfeldrahmens verändern.



3. Klicke mit der rechten Maustaste in das Textfeld. Es erscheint ein Kontext-Menü.

Klicke auf **Formatsymbolleiste**.

Es erscheint die Symbolleiste Schriftarten.

Wähle eine Schriftart und eine Schriftgrösse aus, z.B. „**Arial**“ „**16**“.

Jetzt kannst du dein Bild beschreiben.

