

Geometrische Formen

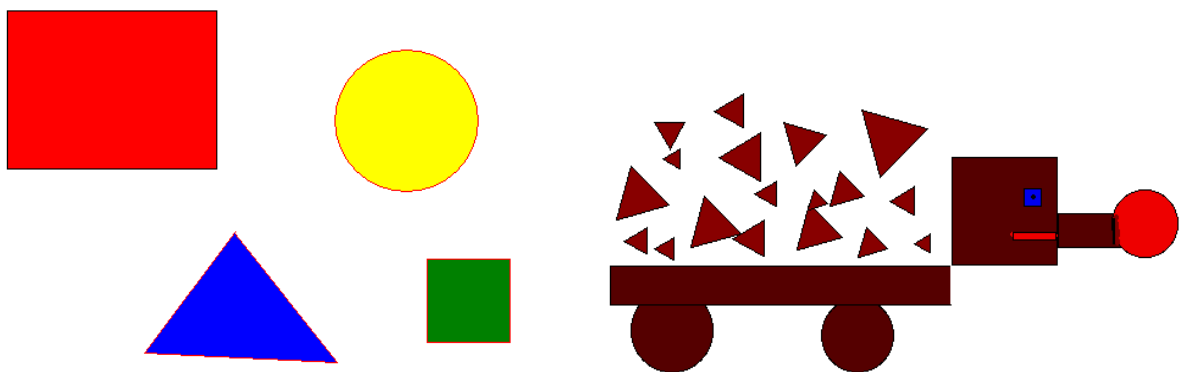
US

Benötigte Hard- oder Software

- Zeichnungsprogramm

Anmerkung: Die Anleitung ist optimiert für Microsoft Paint unter Windows 8.1.

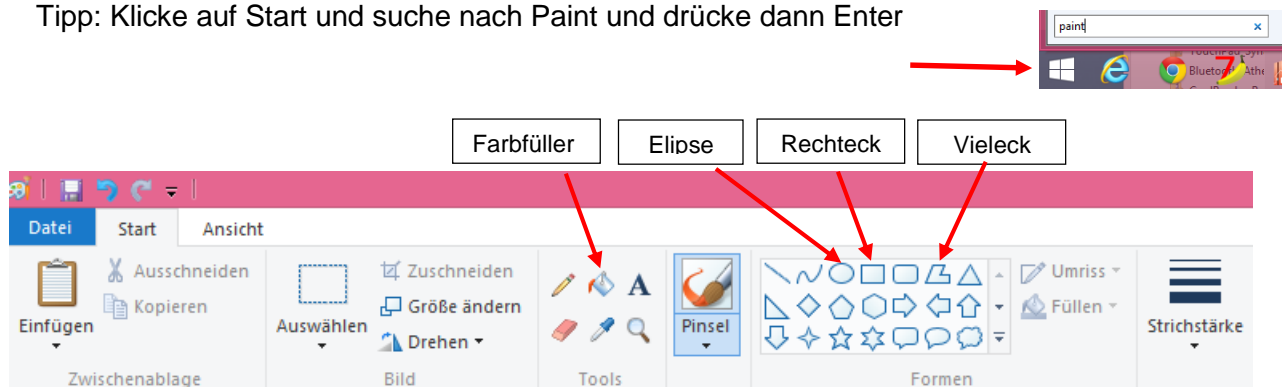
- Ziele**
- Verschiedene geometrische Grundformen zeichnen und mit einer gewählten Farbe ausmalen
 - Mit geometrischen Formen ein Bild zeichnen



Aufträge

1. Öffne nun das Zeichnungsprogramm **Start - Alle Programme – Windows-Zubehör - Paint**.

Tipp: Klicke auf Start und suche nach Paint und drücke dann Enter



2. Oben siehst du verschiedene Werkzeuge in der Toolbox. Einige davon brauchst du, um die verschiedenen Formen zu zeichnen:

Vieleck (Dreieck, Sechseck u.s.w.)

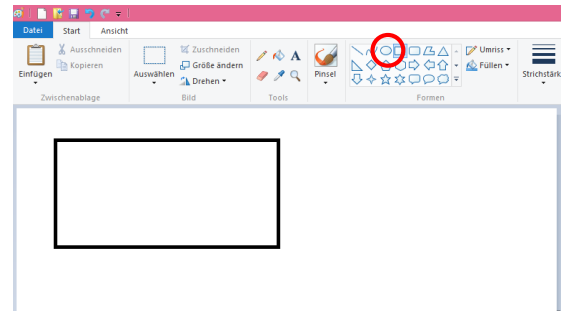
Rechteck (Quadrat)

Ellipse (Kreis)

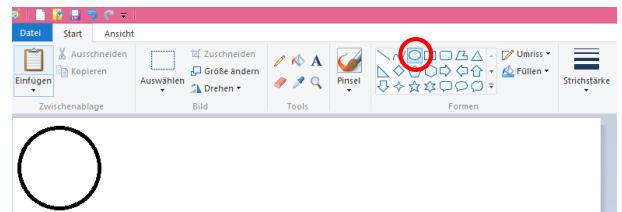
Farbfüller: Um deine Formen mit Farbe zu füllen, klickst du auf diesen Farbkessel.

Geometrische Formen

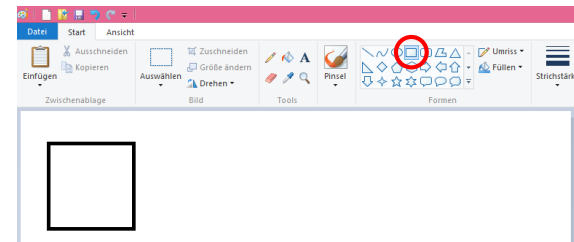
3. So zeichnest du ein **Rechteck**:
 Klicke auf das Symbol „Rechteck“. Nun ist es markiert. Gehe mit dem Cursor (Pfeil) an den Ort, wo du das Rechteck zeichnen möchtest. Drücke die linke Maustaste und fahre mit der Maus nach rechts unten. Wenn dein Rechteck so gross ist, wie du es möchtest, lässt du die linke Maustaste wieder los.



4. So zeichnest du einen **Kreis**:
 Klicke auf das Symbol „Ellipse“. Drücke nun die Shift-Taste. Halte die Shift-Taste gedrückt und ziehe mit der Maus den Kreis. Lass zuerst die Maustaste los, danach die Shift-Taste.

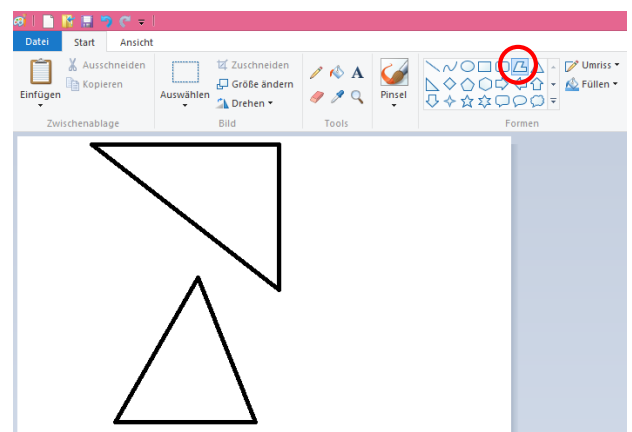


Wenn du ein **Quadrat** zeichnen möchtest, wählst du das Rechteck. Nun hältst du wie beim Kreis die Shift-Taste gedrückt und ziehst mit der Maus nach unten. Maustaste loslassen, dann Shift-Taste. Es entsteht ein Quadrat.

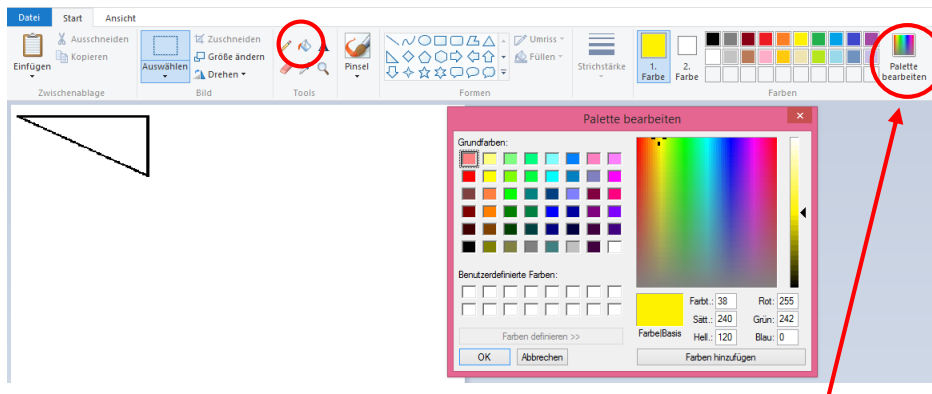


5. So zeichnest du ein **Dreieck**:
 Wähle die Form des Vieleckes. Jetzt kannst du drei Linien ziehen, welche die Form eines Dreieckes ergeben. Wenn du die Shift-Taste gedrückt lässt, während du die Linien ziehst, werden diese automatisch gerade. Probiere dies mehrmals aus.

Mit dem Symbol „Vieleck“ kannst du auch ein Sechseck, Achteck usw., zeichnen.

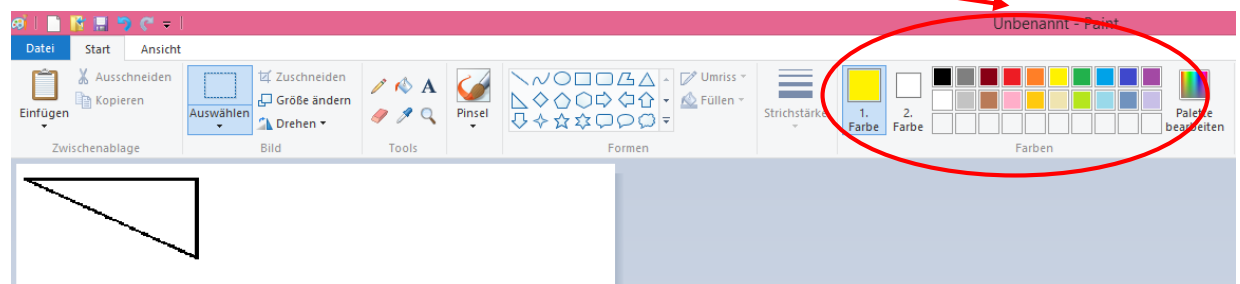


6. Damit du deine Form mit einer Farbe ausfüllen kannst, wählst du den „Farbfüller“.



Um die Farbe zu wählen, klickst du im Menü **Palette bearbeiten**. Nun siehst du alle Farben, aus welchen du wählen kannst. Wähle eine Farbe aus, indem du sie anklickst und mit **OK** bestätigst. Um deine Form auszumalen, klickst du nun ins Dreieck – und schon ist es ausgemalt.

In der Farbpalette oben kann die gewünschte Farbe auch gewählt werden.



7. Wenn du schon alle Formen gezeichnet hast und dies gut kannst, darfst du ein Bild zeichnen.

Dazu brauchst du ein neues Blatt. Wähle im Menü **Datei – Neu**. Nun fragt dich der Computer, ob du deine Zeichnung, welche du vorher gemacht hast, speichern willst. Da es nur zum Üben war, brauchst du das Blatt nicht mehr und klickst auf „Nicht speichern“.

Jetzt hast du wieder ein neues, leeres Blatt und kannst mit deiner Zeichnung beginnen. Hier noch einige Ideen für ein Bild:

Lokomotive, Stadt, Mensch, Familie, Lastwagen, Landschaft, Schulzimmer, Pflanze, Tier u.s.w.

