

## Schatzsuche

## US

### Benötigte Hard- oder Software

- Präsentationsprogramm

Anmerkung: Die Anleitung ist optimiert für Microsoft PowerPoint 13

**Ziel** Erstellen einer Schatzsuche mit dem Computer



## Schatzsuche

Pirat „Vergesslicher Räuber“ hat vor vielen Jahren seinen Schatz gut versteckt. Leider hat er auf der langen Reise über die Meere vergessen, wo sich die gesuchte Stelle genau befindet. Hilf ihm den Schatz zu finden. Der erste Hinweis befindet sich an der Bahnlinie. Klicke auf das richtige Bild.



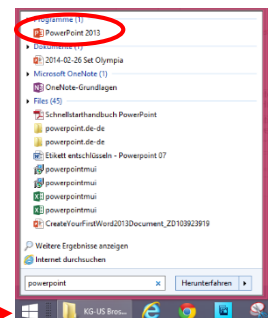
### Aufträge

1. Startet das Präsentationsprogramm:

**Start – Alle Programme - Microsoft Office 13 – PowerPoint 2013**

**Tipp:** Gebt unter **Start** den Suchbegriff „powerpoint“ ein. In der Liste oberhalb erscheint nun das Programm **PowerPoint 2013**. Öffnet es mit Doppelklick oder drückt einfach die **Enter-Taste**.

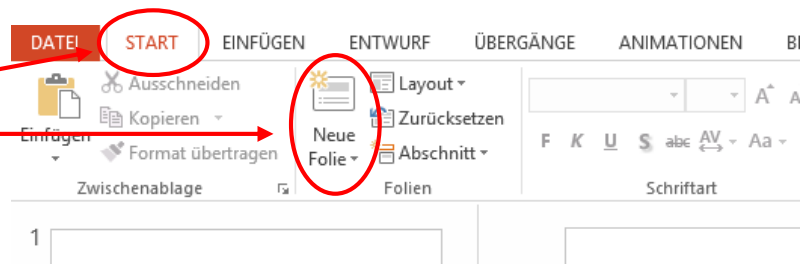
Klicke auf **Leere Präsentation**



2. Schreibt den Titel und den ersten Textteil eurer Schatzsuche auf die Folie.
3. Fügt nun eine neue Folie ein.

Klickt dazu auf:

**Start - Neue Folie.**



4. Schreibt nun den Titel der nächsten Station in das **Titelfeld**. Im **Textteil** schreibt ihr den Text mit dem nächsten Hinweis hinein.
5. Für die nächste Station müsst ihr wieder eine neue Folie einfügen (siehe Schritt 3). Fügt für jeden Hinweis eine neue Folie ein.

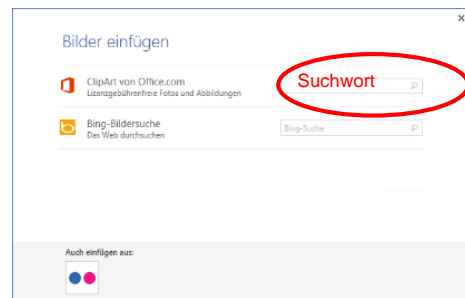
# Schatzsuche

6. Fügt nun ein passendes Bild ein. Klickt dazu auf **Einfügen - Onlinegrafiken**.

Um in Office 2013 ein ClipArt einzufügen, benötigt man grundsätzlich eine Internetverbindung. Die in den vergangenen Versionen übliche ClipArt-Sammlung ist hier weggefallen.



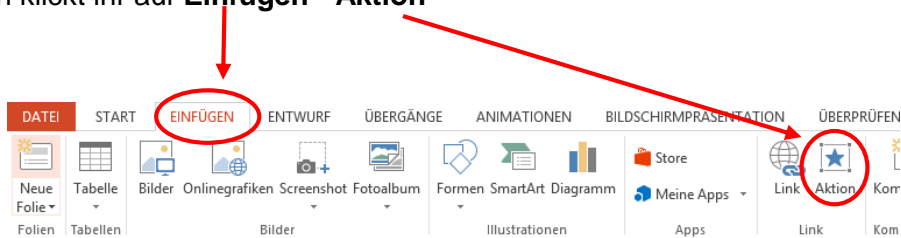
Es erscheint das Fenster 'Bilder einfügen'. In das weiße Feld **ClipArt von Office.com** schreibt ihr den Namen für das gewünschte Bild. Dann drückt ihr auf **Enter**.



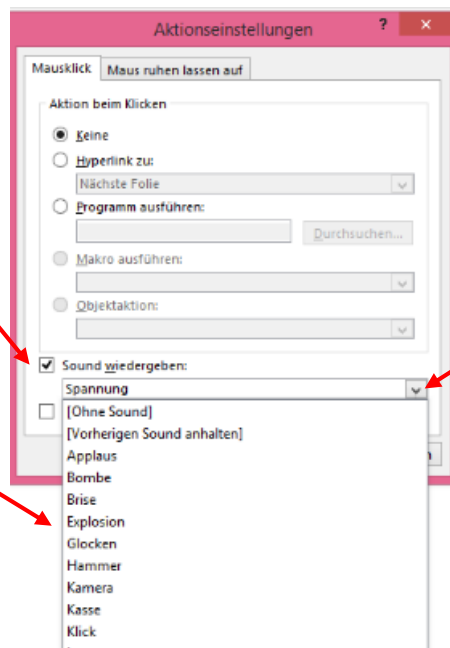
7. Den eingefügten Bildern könnt ihr Töne hinzufügen, die beim Abspielen der Präsentation ertönen werden.

Markiert das gewünschte Bild, indem ihr **1x** darauf klickt.

Danach klickt ihr auf **Einfügen - Aktion**



8. Setzt nun im Dialogfeld **Aktionseinstellungen** vor **Sound wiedergeben** ein Häkchen. Klickt dann auf das **schwarze kleine Dreieck** rechts aussen. Wählt aus dem Pull-down-Menü den **gewünschten Sound**. Bestätigt mit **OK**.



9. Wenn ihr alle Folien geschrieben habt, müsst ihr die Folien für die Irrwege (falsche Antworten) einfügen.

Für jede falsche Antwort soll eine eigene Folie erstellt werden, wobei die Möglichkeit gegeben werden soll, wieder zur letzten Folie zurückzukehren.

Zum Beispiel: „Das ist nicht der Zug.“ „Dieses Fahrzeug fährt nicht auf Geleisen.“ „Kehre zurück zur letzten Folie und lies noch einmal genau.“

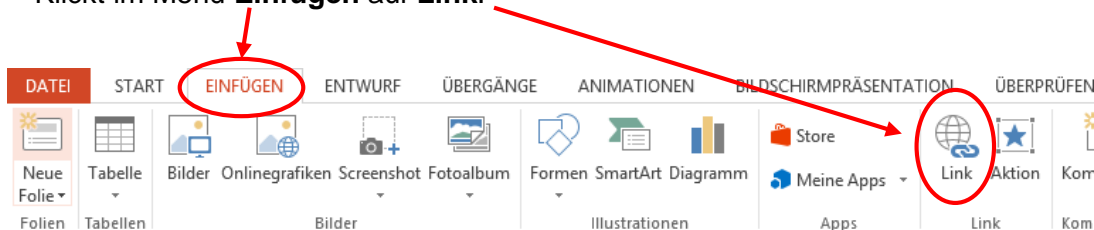
10. Nun werden die Hyperlinks gesetzt.

Markiert dazu ein Wort, einen ganzen Satz oder ein Bild.

Dazu klickt ihr dort in den Text, wo der Hyperlink beginnen soll. Fahrt nun mit gedrückter Maustaste bis dorthin, wo der Hyperlink zu Ende ist.

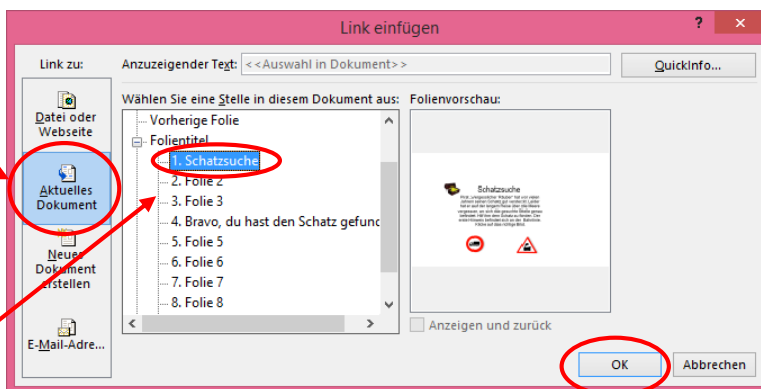
Lasst nun die Maustaste los.

Klickt im Menü **Einfügen** auf **Link**.



11. Klickt im Dialogfeld **Link einfügen** auf **Aktuelles Dokument**.

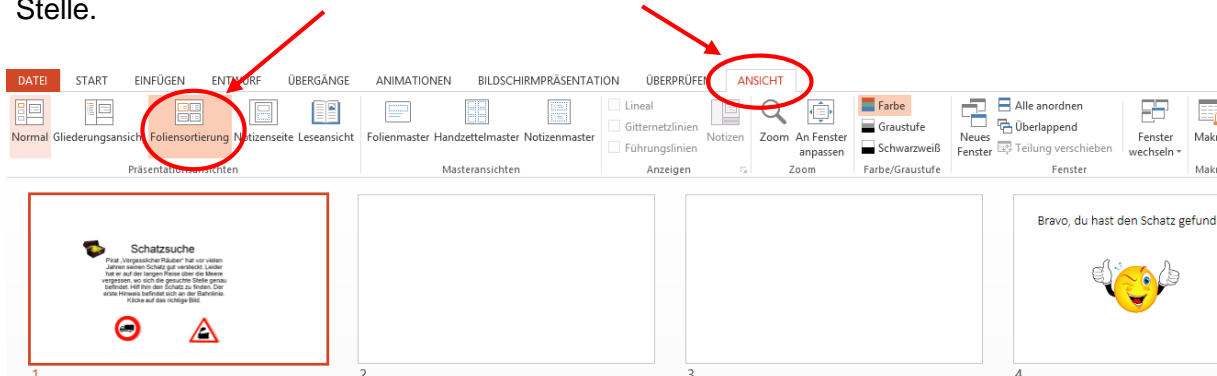
Nun markiert ihr **die Folie**, auf den der Hyperlink verweisen soll und klickt abschliessend **OK**.



12. Mischt die Folien durcheinander, damit sie nicht mehr der Reihe nach verlaufen.

Dazu klickt ihr auf das Menü **Ansicht - Folienortierung**.

Klickt 1x auf eine **Folie**, haltet die Maustaste gedrückt und schiebt die Folie an eine andere Stelle.

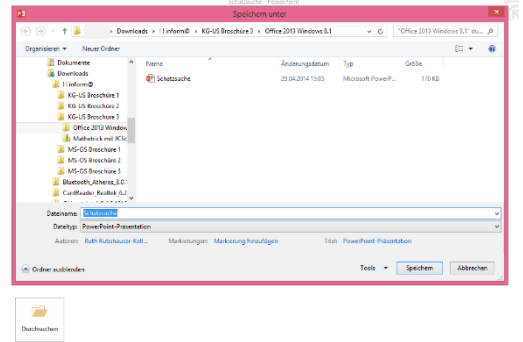
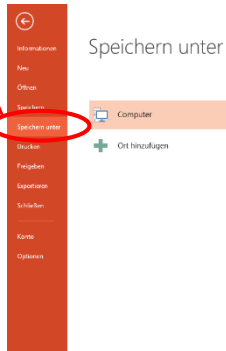


# Schatzsuche

13. Speichert nun eure Arbeit, indem ihr auf die Schaltfläche **Datei** und dann auf **Speichern unter** klickt.



Wählt den Speicherort aus, gebt im Feld als Dateinamen den Titel eurer Schatzsuche ein. Klickt abschliessend auf **Speichern**.



14. Die Schatzsuche wird gestartet, indem ihr auf das Menü **Bildschirmpräsentation – von Beginn an** klickt.

