

## Bildsprache (1. Teil)

US

### Benötigte Hard- oder Software

- Zeichnungsprogramm

Anmerkung: Die Anleitung ist optimiert für Microsoft Paint von Windows 8.1.

**Ziel** Bild nach einer Beschreibung mit Hilfe des Zeichnungsprogrammes Paint ausführen

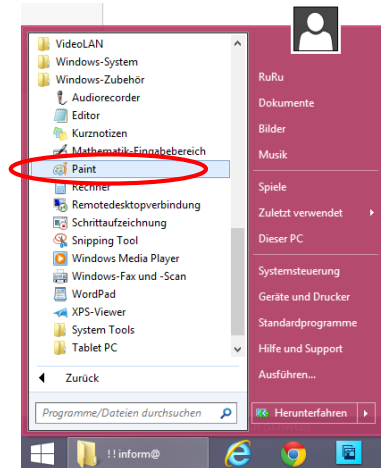
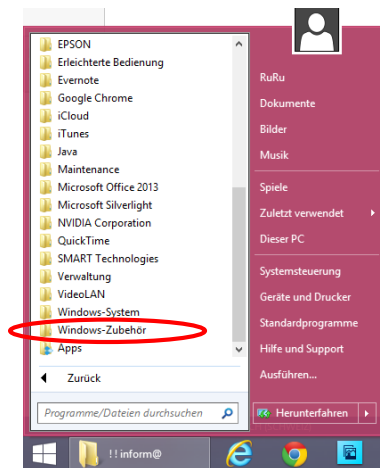
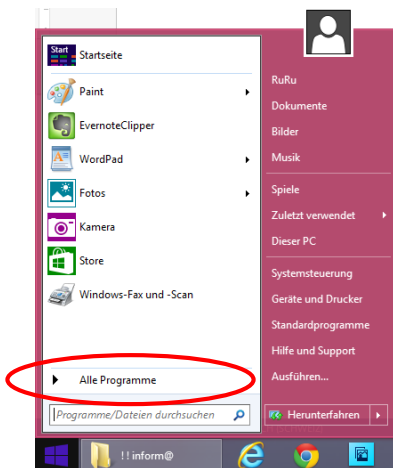


### Aufträge

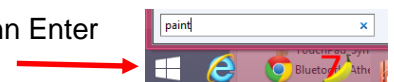
#### Bilder zeichnen und bemalen (1. Teil)

1. Öffne das Zeichnungsprogramm Microsoft Paint.

**Start – Alle Programme – Windows-Zubehör – Paint.**

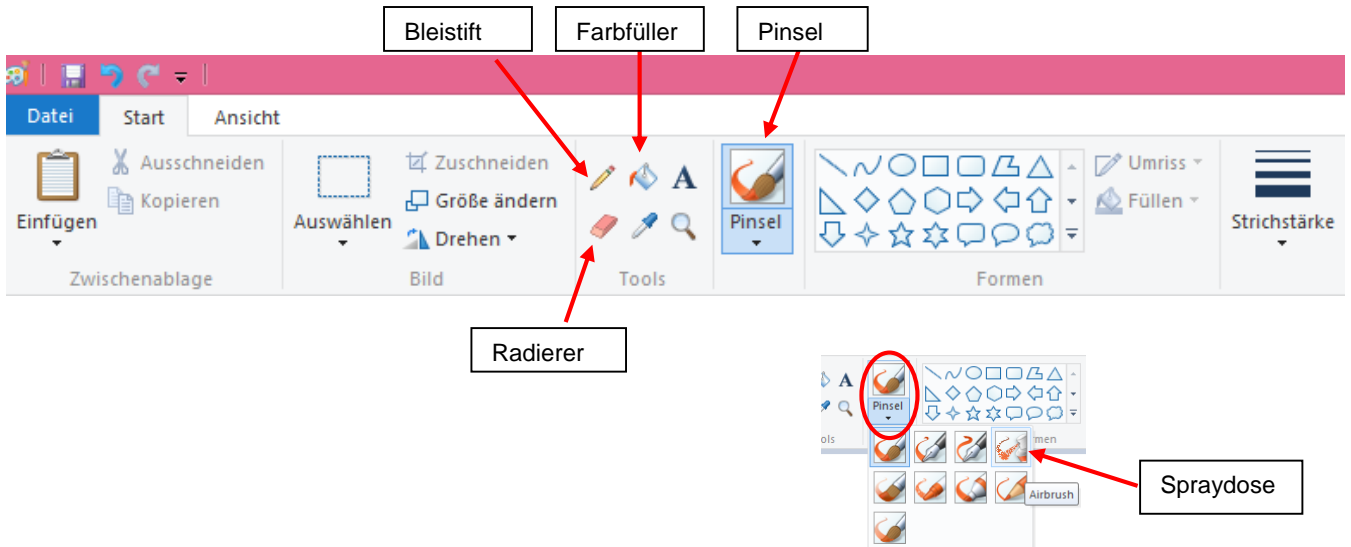


Tipp: Klicke auf Start und suche nach Paint und drücke dann Enter

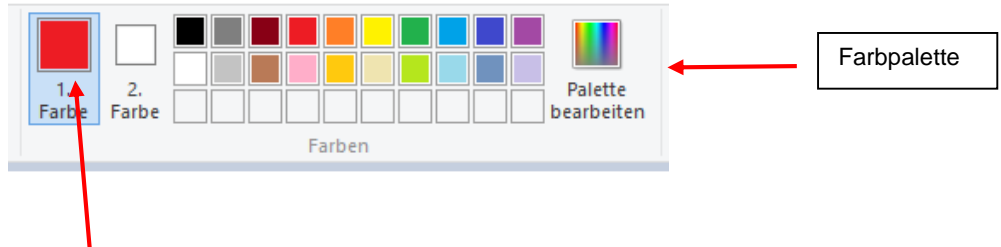


2. Probiere die verschiedenen Werkzeuge der Toolbox aus.

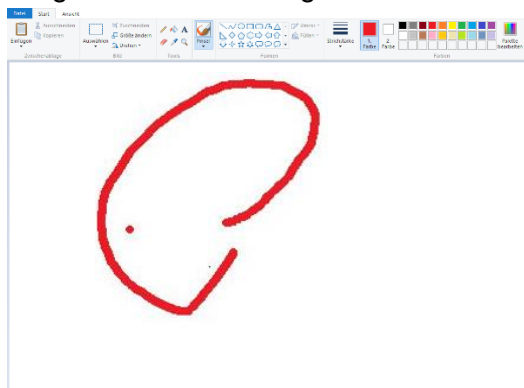
Bleistift, Pinsel Spraydose Radierer Farbfüller Farbpalette



3. Um die Farbe zu wechseln, wählst du in der Farbpalette die gewünschte Farbe.

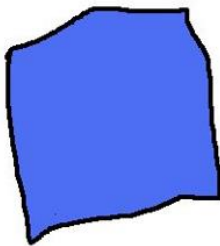


Das grosse Quadrat zeigt dir immer die aktuelle Farbe an, mit welcher du gerade malst.



4. Damit du einen Gegenstand ausmalen kannst, musst du zuerst kontrollieren, ob die Form geschlossen ist, sonst kann die Farbe auslaufen!

Nun klickst du auf den Farbfüller und wählst die Farbe aus, mit der du den Gegenstand ausmalen möchtest. Wenn du nun in die geschlossene Form klickst, füllt sich diese mit deiner gewählten Farbe.



5. Wenn dir das Bild gefällt und du es ausdrucken möchtest, gehst du auf das Menü **Datei – Drucken** → anschliessend den entsprechenden Drucker auswählen und **Drucken** klicken.

