

Eine Form – verschiedene Ergebnisse

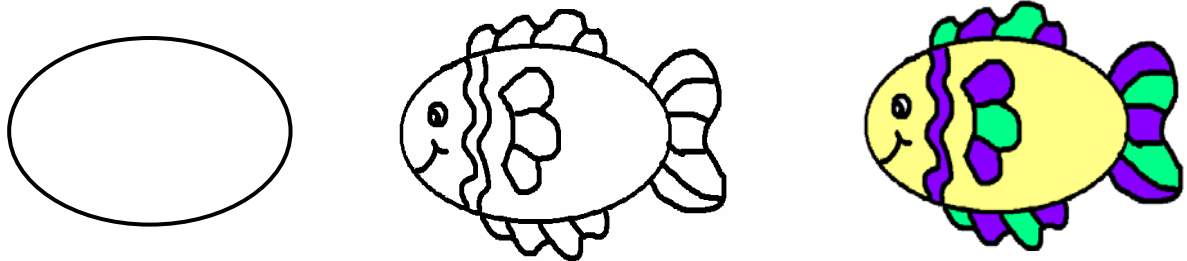
KG

Benötigte Hard- oder Software

- Textverarbeitungsprogramm
- Zeichnungsprogramm

Anmerkung: Die Anleitung ist optimiert für Microsoft Word 02 und Paint.

Ziel Form erstellen, als Vorlage im Zeichnungsprogramm Paint abspeichern und zur Bearbeitung bereitstellen können



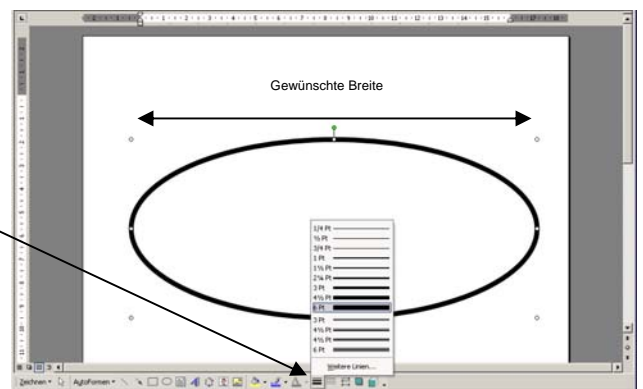
Aufträge für die Kindergartenlehrkraft (Vorlage herstellen)

1. Öffne das Programm *Microsoft Word 02*.
2. Füge eine Form, z.B. eine Ellipse, aus der Symbolleiste „**Zeichnen**“ ein.



3. Pass die Form in der Grösse an (ca. die Breite des Worddokuments).

Stelle mit Hilfe des Symbols **Linienart** in der Symbolleiste **Zeichnen** die Liniendicke auf **6pt** ein.



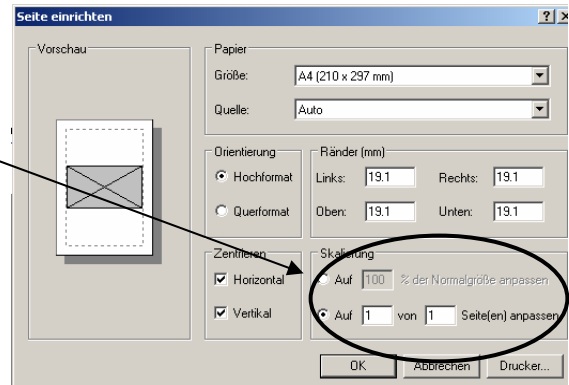
4. Kopiere die Form (Menü **Bearbeiten** - **Kopieren**) und minimiere das Word-Fenster.



Eine Form – verschiedene Ergebnisse

KG

- Öffne das Zeichnungsprogramm (**Start - Alle Programme - Zubehör - Paint**).
- Füge die kopierte Form vom Worddokument ein (Menü **Bearbeiten - Einfügen**).
(Falls nicht die ganze Ellipse erscheint, muss die Vorlage im Word etwas verkleinert werden.)
- Fasse die Form mit der Maus und platziere sie ungefähr in der Mitte der weissen Fläche.
- Passe die Seite an
(Datei - **Seiten einrichten... - Skalierung - Auf 1 von 1 Seite(en) anpassen- OK**)



- Speichere die Datei unter dem Namen „Vorlage“ im Ordner **Eigene Dateien – Eigene Bilder** ab.

Vorlage für die Kinder zur Bearbeitung richten:

- Öffne den Ordner **Eigene Dateien - Eigene Bilder - Vorlage.bmp**



Vorlage.bmp

- Klicke mit der rechten Maustaste auf die Form und wähle im Kontextmenü **Bearbeiten**.
Die Vorlage wird nun im Paint geöffnet.
- Bevor die Kinder mit Arbeiten beginnen, speichere die vorbereitete Datei z.B. unter dem Namen des Kindes ab. So bleibt die Vorlage erhalten.

Aufträge für die Kinder

Ziel Aus der vorgegebenen Form ein bestimmtes Objekt gestalten.
Beispiel: Aus einer Ellipse einen Fisch gestalten.

- Zeichne mit dem Werkzeug „Pinsel“ aus der Toolbox die Körperteile und Einzelheiten des Fisches ein.

**Achtung: Linien müssen immer geschlossen sein.
Die grösstmögliche Pinseldicke wählen.**

- Male danach den Fisch mit dem Werkzeug „Farbfüller“ aus der Toolbox und den verschiedenen Farben der Farbleiste aus.
- Wenn du fertig bist, klicke im Menü **Datei – Drucken...**

Weiterführende Arbeit

Das Kind stellt sein Bild am Schluss den anderen vor.

Das Endprodukt kann beispielsweise ausgeschnitten und auf ein blaues Blatt geklebt werden.

