

Fotos verändern (Teil 1)

OS

Benötigte Hard- oder Software

- Bildbearbeitungsprogramm

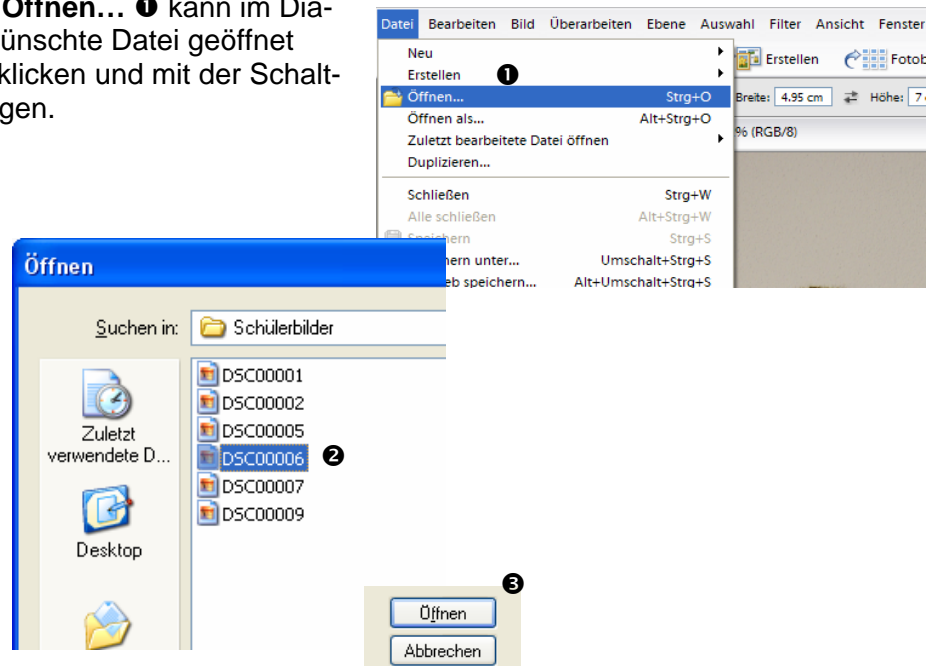
Anmerkung: Die Anleitung ist optimiert für Adobe Photoshop Elements 4.0.

Ziel Eine Porträtaufnahme verändern nach Andy Warhol-Vorlage



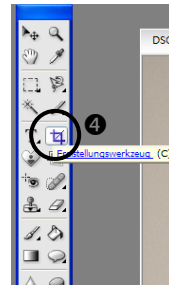
Aufträge: Bildgrösse verkleinern

1. Öffne das Programm Adobe Photoshop Elements 4.0 **Start – Alle Programme – Adobe Photoshop Elements 4.0**.
2. Über das Menü **Datei – Öffnen...** ❶ kann im Dialogfeld „Öffnen“ die gewünschte Datei geöffnet werden. Die Datei ❷ anklicken und mit der Schaltfläche **Öffnen** ❸ bestätigen.



Fotos verändern (Teil 1)

3. Zuerst musst du mit dem **Freistellungswerkzeug** ④ die Grösse des Bildes verkleinern.



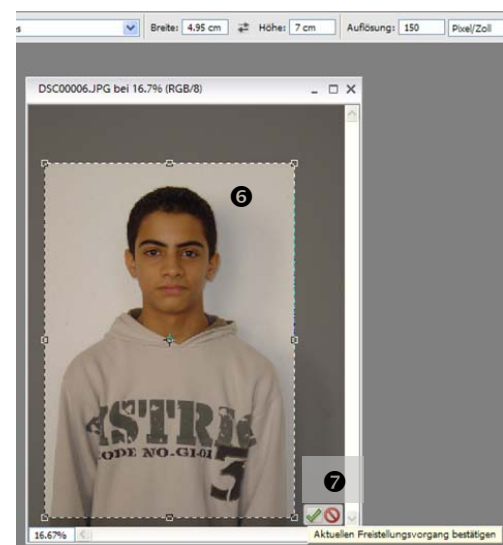
Gib in der Werkzeugleiste **Seitenverhältnis** ⑤ deine Masse ein.



In diesem Beispiel sind dies:
Breite 4.95 cm, Höhe 7 cm,
Auflösung 150 Pixel/Zoll (bei 18 Bilder pro Blatt).

Rahme dazu mit gedrückter linker Maustaste den gewünschten Ausschnitt ⑥ des Bildes ein. Wenn du mit deinem Ausschnitt zufrieden bist, lässt du die Maustaste los. Bestätige deine Auswahl mit dem Haken ⑦ unten rechts.

Solange du noch nicht bestätigt hast, kannst du die Auswahl nachträglich immer noch korrigieren. Wenn du gleichzeitig mit der linken Maustaste auch noch die „Ctrl-Taste“ drückst, kannst du das Raster ausschalten.



4. Damit das Bild nach dem Ausschneiden wieder etwas grösser wird, klickst du zweimal mit der linken Maustaste auf das Hand-Werkzeug ⑧.



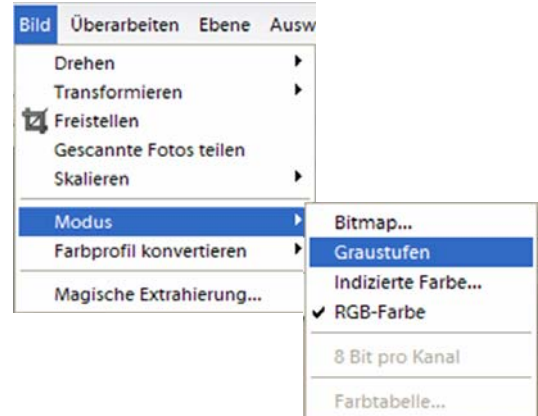
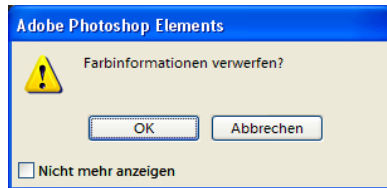
5. Speichere das verkleinerte Bild mit einem neuen Namen ab, z.B. „Bild klein farb“.

Fotos verändern (Teil 1)

Aufträge: Bildmodus ändern

- Das Farbfoto muss jetzt zuerst in ein Graustufen-Bild umgewandelt werden. Das kannst du über das Menü **Bild – Modus – Graustufen** machen.

Du musst den Moduswechsel noch mit **OK** bestätigen.

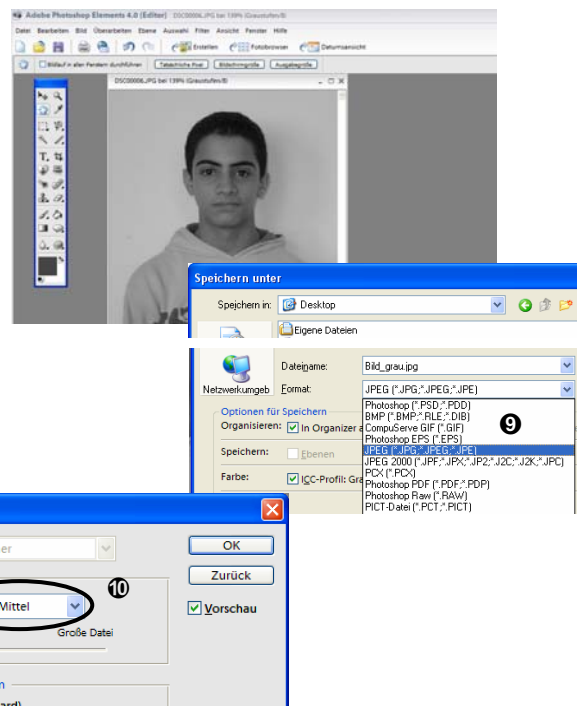


- Das Bild erscheint nur noch in Graustufen. Speichere das Bild erneut mit einem anderen Namen ab, damit du jederzeit wieder darauf zurückgreifen kannst, falls etwas schief geht.

Datei – Speichern unter... .

Gib dem Bild den Namen **Bild_grau**. Wähle das Format **JPEG** Ⓣ.

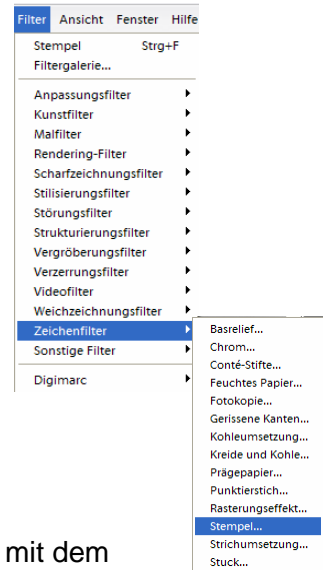
Wähle im neuen Fenster „JPG-Optionen“ unter **Bild-Optionen** im Dropdown-Menü die Qualität **Mittel** Ⓣ.



Fotos verändern (Teil 1)

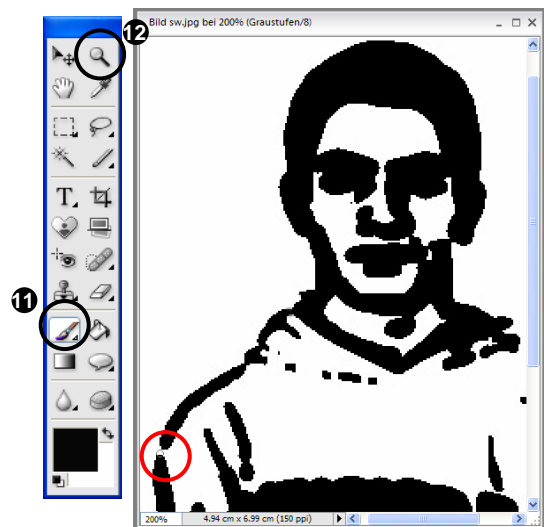
- Damit du das Bild nur noch auf schwarz und weiss reduziert hast, wählst du im Menü **Filter - Zeichenfilter - Stempel...**

Im Bearbeitungsfenster kann mit den Schiebern **Hell/Dunkel** und **Glättung** das Bild so eingestellt werden, bis es dir passt.



- Achte beim Bild darauf, dass alle Linien gegen den Hintergrund durchgehend sind. Falls das nicht der Fall ist, musst du sie von Hand mit dem Werkzeug Pinsel ① nachziehen.

Vergössere das Bild zu diesem Zweck mit dem Zoom-Werkzeug ⑫ damit du genauer arbeiten kannst.



- Wenn alle Linien durchgehend sind, musst du das Bild wieder in den RGB-Modus zurückverwandeln. Dazu klickst du mit der Maus ins Menü **Bild - Modus - RGB-Farbe**.

Von nun an kannst du das Bild wieder mit Farben füllen.

Speichere die Datei über **Datei - Speichern unter...** im Ordner **Eigene Dateien** mit dem Namen „Bild_sw.jpg“ ab.

