

Fotos verändern (Teil 2)

OS

Benötigte Hard- oder Software

- Bildbearbeitungsprogramm

Anmerkung: Die Anleitung ist optimiert für Adobe Photoshop Elements 4.0.

Ziel Eine Porträtaufnahme verändern nach Andy Warhol-Vorlage



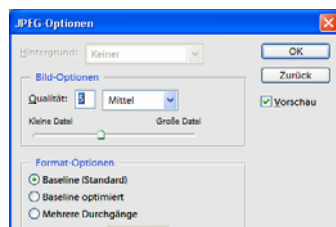
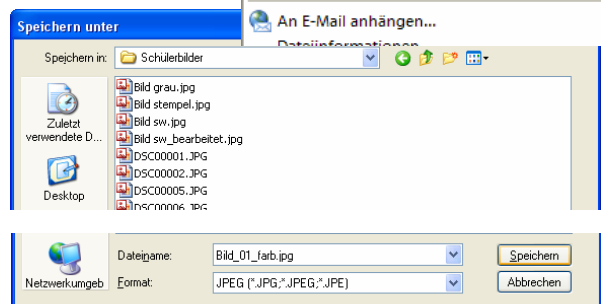
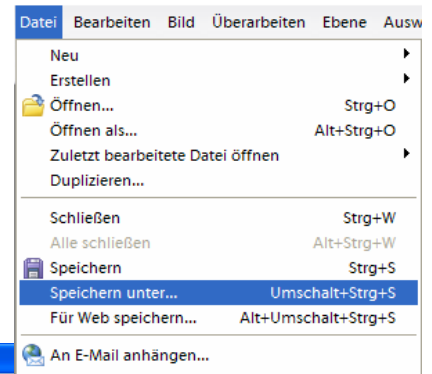
Aufträge: Bilder einfärben und zu einem Bild zusammen setzen

1. Kopiere das neue Bild 12, resp. 18 Mal (je nach den Massen des Bildes), damit du genügend Einzelbilder zum Einsetzen auf dem Gesamtbild hast.

Speichere alle Bilder ab.

Dazu klickst du wieder auf **Datei – Speichern unter...** . Gib jedem Bild einen eigenen Namen (z.B. Bild_01farb.jpg). Speichere alle diese Bilder im gleichen Ordner ab wie die bereits vorhandenen.

Wähle im Dialogfeld „JPG-Optionen“ im Dropdown-Menü die Qualität „Mittel“. Klicke anschliessend auf **OK**.



Fotos verändern (Teil 2)

2. Du hast jetzt 12, resp. 18 gleiche Bilder.

Öffne jetzt die Datei „Bild_01farb.jpg“. Wähle aus der Toolbox das **Füllwerkzeug** ①.

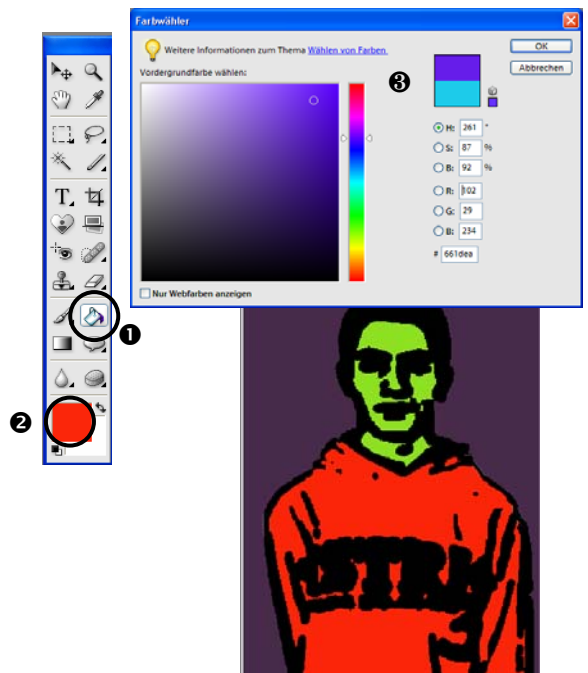
Klicke damit auf das Feld für die **Vordergrundfarbe** ②, um im Farbwähler ③ eine Farbe auszuwählen. Wenn du die gewünschte Farbe gefunden hast, bestätige mit **OK**.

Klicke nun im Bild in eine weisse Fläche und färbe sie so bunt ein. Achte darauf, dass du alle Teile der Fläche (z.B. Pullover) einfärbst. Damit du genauer einfärben kannst, ist es zum Teil nötig, das Bild mit dem Zoom-Werkzeug zu vergrössern.

Falls das ganze Bild gleichfarbig wird, klickst du auf das Symbol **Rückgängig**.

Färbe so das ganze Bild mit verschiedenen Farben ein.

Wenn du fertig bist, speichere das Bild ab.



3. Du hast alle Bilder eingefärbt und gespeichert.

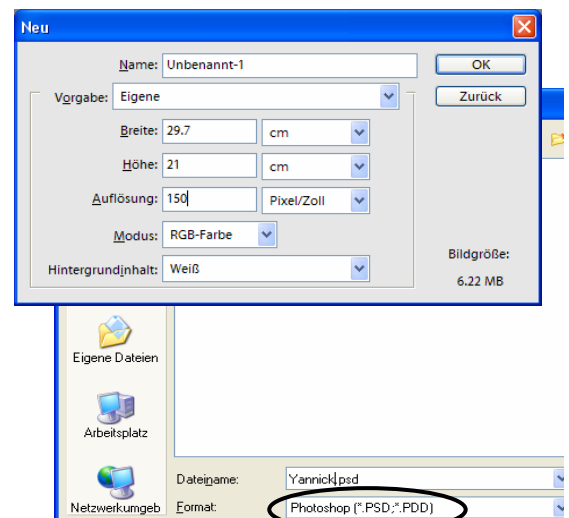
Klicke auf **Datei – Neu – Leere Datei...**

Im folgenden Dialogfeld musst du im Dropdown-Menü die Masse auf **cm** einstellen. Gib für die Breite „29.7cm“, für die Höhe „21cm“ und für die Auflösung „150 Pixel/Zoll“ ein.

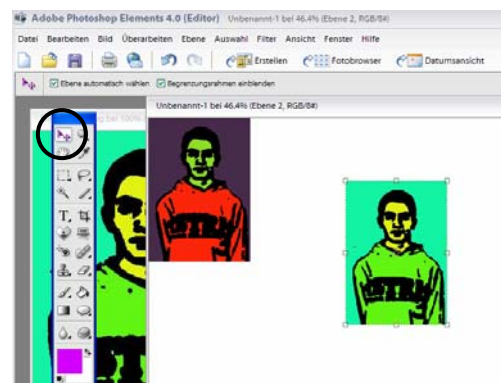
Achte darauf, dass der Modus auf **RGB-Farbe** und der Hintergrund auf **Weiss** eingestellt sind.

Klicke anschliessend auf **OK**.

Speichere die neue Datei über **Datei – Speichern unter...** im Ordner **Eigene Dateien** unter „deinName.psd“ ab. Achte darauf, dass unten im Abschnitt **Format: Photoshop (*.PSD,*.PDD)** angezeigt wird.



4. Öffne über **Datei – Öffnen...** die Datei Bild_01farb.jpg. Wähle aus der Toolbox oben links das **Verschieben-Werkzeug**. Klicke damit ins gerade geöffnete Bild und ziehe es mit gedrückter Maustaste in die leere Datei. Sobald der Mauszeiger ein Quadrat mit einem Pluszeichen erhält, kannst du die Taste loslassen. Das Bild befindet sich jetzt in der neuen Datei und kann in die obere, linke Ecke verschoben werden.



5. Wiederhole Schritt 4, bis alle Bilder in der neuen Datei platziert sind.



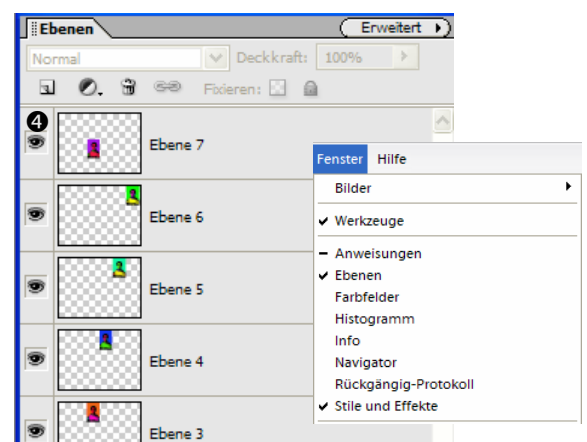
6. Wenn alle Bilder eingesetzt sind, überprüfe nochmals, ob zwischen den Bildern keine weissen Linien sichtbar sind.

Falls doch, vergrößere den Ausschnitt mit Hilfe des Zoom-Werkzeugs.

Klicke zuerst die entsprechende Ebene ④ an, du findest sie unter dem Menü **Fenster – Ebenen**, und klicke anschliessend mit dem Verschiebe-Werkzeug auf das zu verschiebende Bild.

Tipp: Benütze für das Verschieben die Pfeil-Tasten.

Wenn alle Bilder richtig platziert sind, speicherst du die Datei ab.



7. Wenn du willst, kannst du die Datei noch als JPG-Datei abspeichern. Sie würde auf der Festplatte weniger Platz brauchen. Denk aber daran, dass du nachher an deinem Bild nichts mehr ändern kannst.

