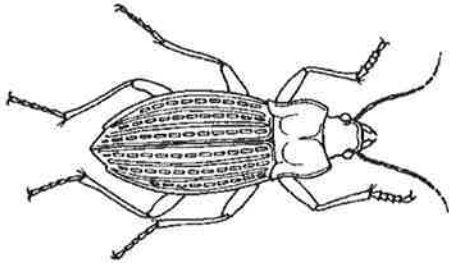


Information: Grosse Käfer

Grosse Käfer sind die Gepanzerten, die mit einem besonders soliden Aussenskelett geschützten Insekten von typischem Aussehen. Käfer sind sofort als solche zu erkennen. Sie werden in verschiedene Gruppen eingeteilt, zum Beispiel (nicht vollständig):

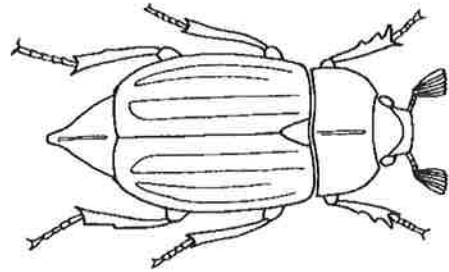
Laufkäfer

Zu ihnen gehören die Lederlaufkäfer, die Goldlaufkäfer, die Mistkäfer und die bunten Sandlaufkäfer. Viele Laufkäferarten sind flugunfähig und nachtaktiv.



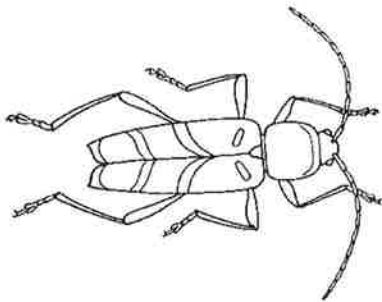
Blatthornkäfer

Sie sind an den geknickten Fühlern und dem Fächer von Fühlerblättchen zu erkennen. Zu ihnen gehören Maikäfer, Rosen- und Pinselkäfer.



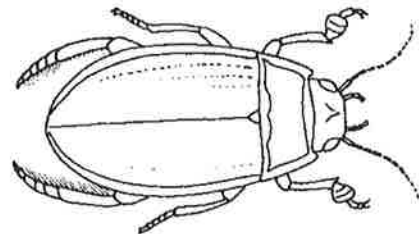
Bockkäfer

Charakteristisch für diese Käfergruppe sind die langen, vielgliedrigen Fühler und die schlanken Körper mit oft bunten Deckflügeln.



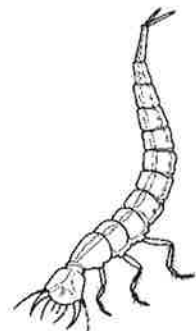
Schwimmkäfer

Sie haben sich an das Leben im Wasser angepasst: Hinterbeine zu Paddeln umgeformt, Atmung mittels Luftvorrat unter den Deckflügeln.



Larven und Puppen

Je nach Art und Lebensraum sehen die Larven der Käfer unterschiedlich aus.



Larve und Puppe eines Maikäfers

Larve eines Laufkäfers

Larve des Gelbrandkäfers