

Hinweis-Tafeln herstellen

US

Benötigte Hard- oder Software

- Textverarbeitungsprogramm

Anmerkung: Die Anleitung ist optimiert für Microsoft Word 03.

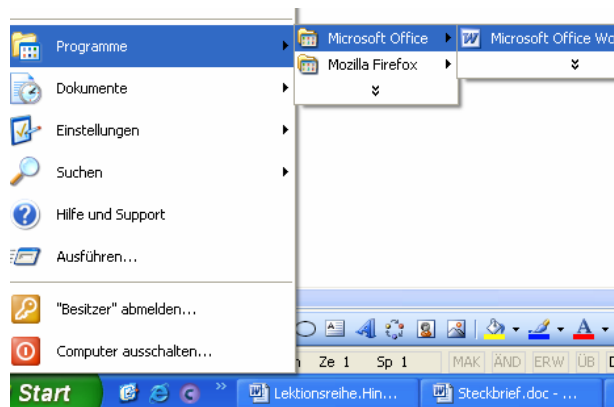
Ziel In Partnerarbeit eine Hinweis-Tafel gestalten



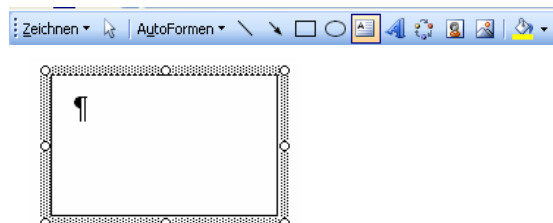
Aufträge

1. Starte den Computer.
2. Öffne das Textverarbeitungsprogramm Word:

Start – Programme – Microsoft Office – Microsoft Word



3. Klicke in der Symbolleiste **Zeichnen** auf das Symbol **Textfeld**. Nun drückst du die linke Maustaste und fährst mit der Maus schräg nach unten. So entsteht ein Textfeld.



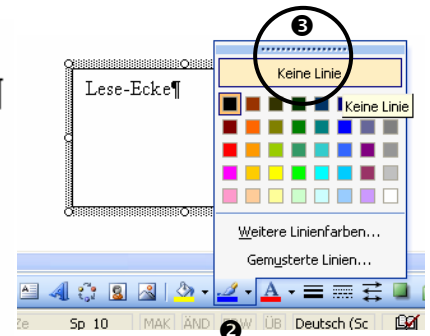
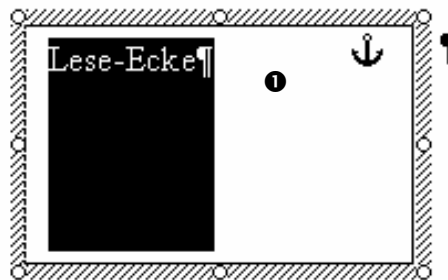
Hinweis-Tafeln herstellen

4. Schreibe den vorbereiteten Text ins **Textfeld ①**. Damit der Rahmen des Textfeldes nicht mehr zu sehen ist, musst du diesen noch weiss anmalen.

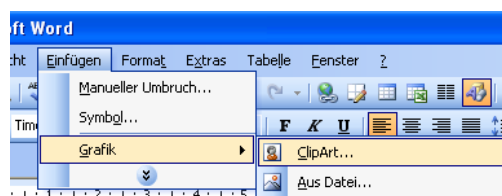
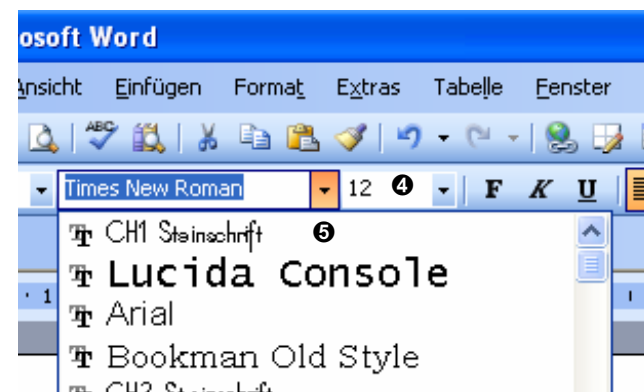
Dazu klickst du einmal auf den Rahmen – nun ist er schraffiert. Jetzt klicke auf der Symbolleiste **Zeichnen** auf den **Pinsel ②** und wähle „Keine Linie“ ③.

Du markierst den Text schwarz, indem du die linke Maustaste drückst und über den Text fährst. Nun kannst du die Taste wieder loslassen.

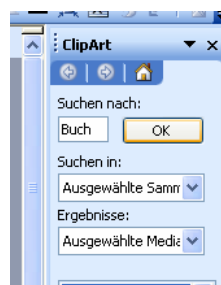
Wenn der Text markiert ist, kannst du ihn nach deinem Geschmack verändern.

**Schriftgrösse ④****Schriftart ⑤****Schriftfarbe ⑥**

5. Füge nun ein passendes Bild ein. Klicke dazu auf das Menü **Einfügen - Grafik - Clip-Art**.



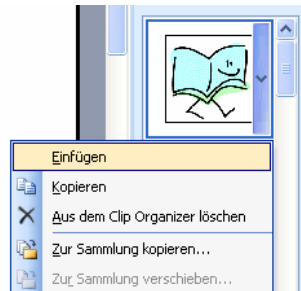
6. Auf der rechten Bildschirmseite erscheint ein Fenster. In das weisse Feld **Suchen nach - Text suchen:** schreibst du den Namen für dein gewünschtes Bild. Dann klickst du auf OK.



Hinweis-Tafeln herstellen

7. Nun erscheinen unten alle Bilder, welche der Computer unter deinem eingegebenen Begriff gespeichert hat. Wähle ein Bild aus.

Um es auf das Arbeitsblatt zu kopieren, fährst du mit der Maus auf das Bild. Es erscheint ein blauer Balken. Klicke darauf und anschließend auf **Einfügen**. Schau nach, ob das Bild nun auf deinem Arbeitsblatt ist.



8. Nun kannst du die gewünschte Grösse des Bildes selber einstellen. Dazu ziehst du einfach an einem der schwarzen Punkte, die du siehst. So kannst du die Grösse nach belieben verschieben.

Wenn du mit deiner Arbeit fertig bist, kannst du dein Hinweis-Kärtchen deiner Lehrperson zeigen und nachher ausdrucken.

