

## Internet - Schnitzeljagd

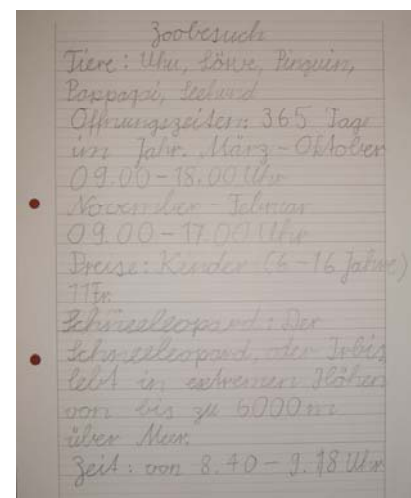
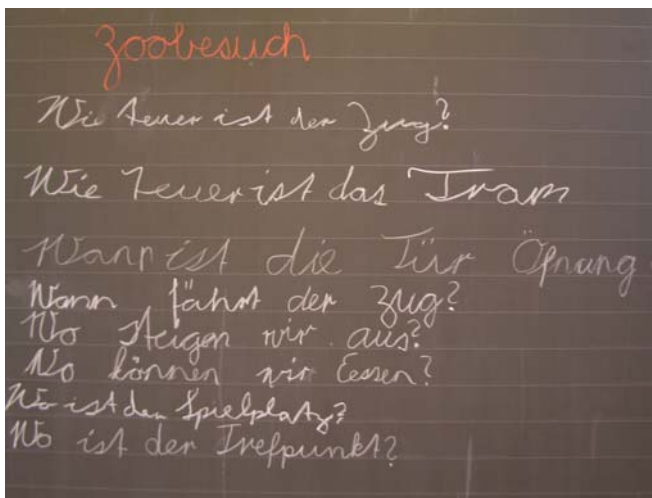
US

### Benötigte Hard- oder Software

- Internet-Browser

Anmerkung: Die Anleitung ist optimiert für den Microsoft Internetexplorer 6.0.

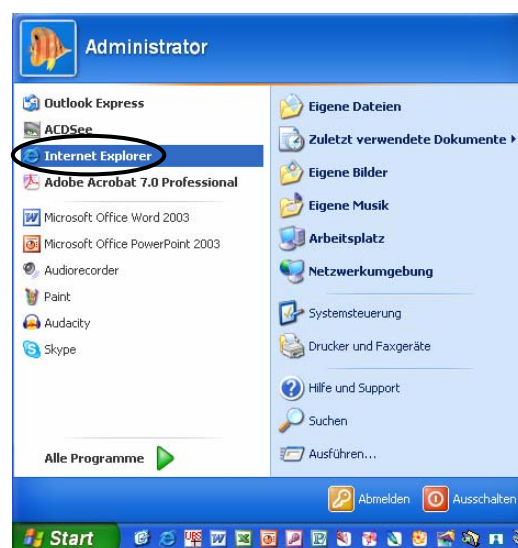
- Ziel**
- Bei der Planung eines Schulausfluges mithelfen
  - Fragen mit Hilfe des Internets beantworten



### Aufträge

1. Schalte den Computer ein. Suche das **Internet-Symbol** und öffne dort mit einem Doppelklick das Internet oder Klicke auf **Start - Internet Explorer**.

(Im Normalfall befindet sich der Link für den Internet Explorer im Startmenü.)



# Internet - Schnitzeljagd

2. Tippe mit der Tastatur die Adresse „www.zoo.ch“ ein.

Drücke dann auf die Enter-Taste.



3. Schau dir die Internetseite genau an. Kennst du die abgebildeten Tiere?

Schreibe 5 der Tiere auf, welche du auf dieser Seite siehst.

Diese Seite wird Homepage genannt.



4. Beantworte die Fragen und schreibe die Lösungen auf. Die Antworten findest du immer unter **Besuch im Zoo**.

- Von wann bis wann hat der Zoo geöffnet?
- Wie teuer ist der Eintritt pro Kind? (6-16 Jahre)



5. Damit du dich im Zoo orientieren kannst, brauchst du einen Zooplan. Diesen findest du unter **Besuch im Zoo – Zooplan**. Nun kannst du den Plan anschauen.

Drucke den Plan aus. Du findest den Link dazu direkt über dem Plan ❶.

Diesen kannst du am Zoobesuchstag mitnehmen.



6. Bevor du in den Zoo gehst, möchtest du bestimmt noch etwas über dein Lieblingstier erfahren.

Suche im Tierlexikon: **Wissen & Naturschutz – Tiere und Pflanzen – Tierlexikon**.

Nun kannst du unter „Tier suchen“ den Namen deines Lieblingstiers mit der Tastatur eintippen. Danach klickst du auf **suchen**.

Was erfährst du über dein Tier? Schreibe 2 - 3 Sätze.



7. Um zum Zoo zu gelangen, nehmen wir den Zug.  
Dazu brauchst du eine neue Internetseite.  
„www.sbb.ch“.

Schreibe diese Adresse mit der Tastatur ins Adressfeld und bestätige mit der Enter-Taste. Nun öffnet sich die Fahrplan-Seite der SBB.

Wo steigen wir in den Zug? Klicke den Link **Reisen** an.

Schreibe deinen Wohnort neben das Feld „Von“:

Wohin fahren wir?

Schreibe den Ort neben das Feld „Nach“:

Klicke nun auf **Verbindung suchen**.

Findest du heraus, wie lange die Zugfahrt dauert?

Zusatzfrage:

Wir besammeln uns um 8 Uhr beim Bahnhof. Wann fährt der nächste Zug?

The screenshot shows a web browser window with the address bar containing "http://www.sbb.ch/". The page title is "blu-win" and the search bar contains "suchbegriff". The main content area features a welcome message "Herzlich willkommen. Geniessen Sie den Frühling." and a navigation menu with links: "Reisen", "Konzern", "Cargo", "Immobilien", and "Infrastruktur". Below this is a "Fahrplan" (Timetable) section with input fields for "Von:" (Origin), "Nach:" (Destination), and "Via:". There are also dropdown menus for "Beliebig" (Arbitrary) for both origin and destination. The "Datum:" (Date) field has left and right arrow buttons. The "Zeit:" (Time) field has a radio button for "Abfahrt" (Departure) and a radio button for "Ankunft" (Arrival). At the bottom of the form are two buttons: "> Verbindung suchen" (Search connection) and "> Ticket bestellen" (Order ticket). Arrows from the text on the left point to the "Reisen" link, the "Von:" field, the "Nach:" field, the "Verbindung suchen" button, and the "Zeit:" field.

8. Nun gehst du wieder auf die Zoo-Seite. „www.zoo.ch“.

Was möchtest du noch wissen?

Erkundige dich über einen Bereich und schreibe eine Frage dazu auf. Deine Klassenkameradinnen und Klassenkameraden sollen die Antwort finden.