

## Mit Formen spielen

KG

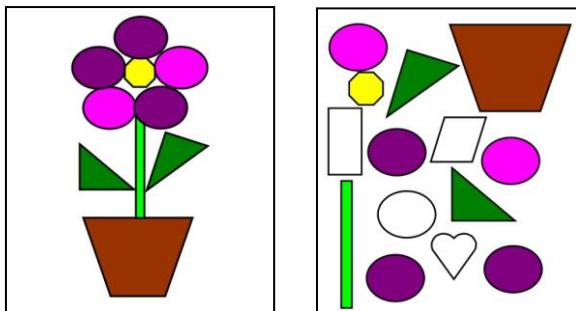
### Benötigte Hard- oder Software

- Textverarbeitungsprogramm
- Zeichnungsprogramm

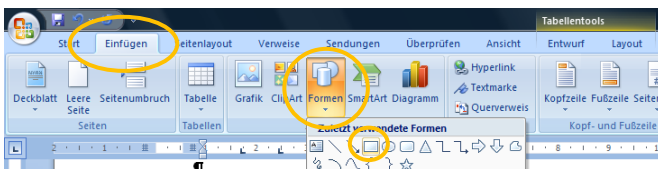
Anmerkung: Die Anleitung ist optimiert für Microsoft Word 2007 und Paint unter Windows Vista.

### Aufträge für die Kindergartenlehrperson

**Ziel** Erstellen einer Vorlage, abspeichern und zur Bearbeitung bereitstellen  
Ausdrucken eines Lösungsblattes



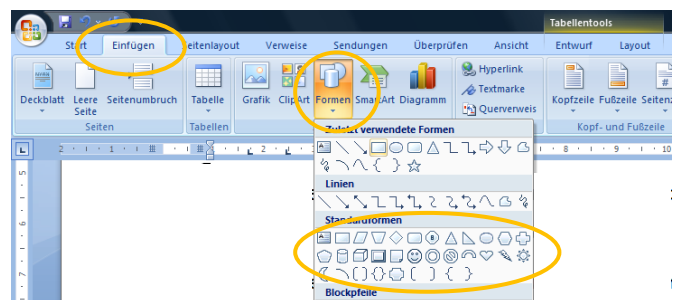
1. Öffne Microsoft Word 2007, richte die Seite im Querformat ein: **Seitenlayout - Orientierung**
2. Wähle in der Symbolleiste **Einfügen - Formen** das **Rechteck** und erstelle einen Rahmen.



3. Ziehe nun diesen Rahmen auf die gewünschte Grösse.
4. Kopiere den erstellten Rahmen und füge ihn rechts vom ersten Rahmen wieder ein.  
**Tip:** Mit **Ctrl+D** wird der markierte Rahmen verdoppelt.
5. Aus den Standardformen

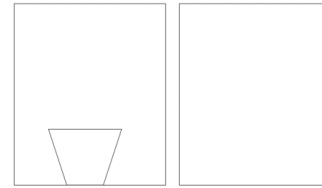
### Symbolleiste **Einfügen – Formen**

wird jetzt die neue Form ausgewählt, die du für dein gewünschtes Motiv benötigst.

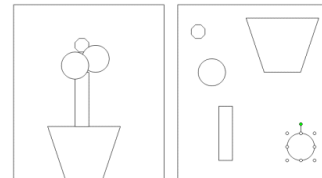


# Mit Formen spielen

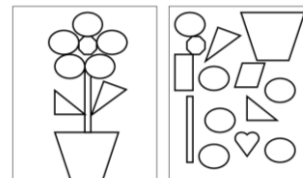
6. Diese fügst du ins linke Bild ein und veränderst die Grösse nach deinen Wünschen.



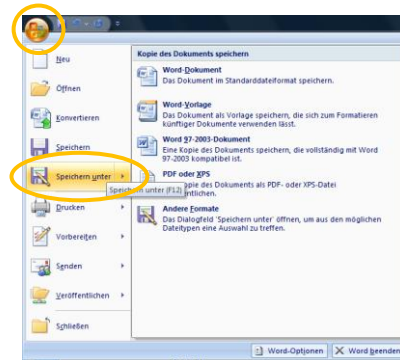
7. Danach kopierst du diese Form und fügst sie irgendwo im rechten Bild ein. Wiederhole diesen Vorgang mit jeder Form, bis dein Motiv fertig ist und alle dazu benötigten Formen im rechten Bild ebenfalls freistehend zu finden sind.



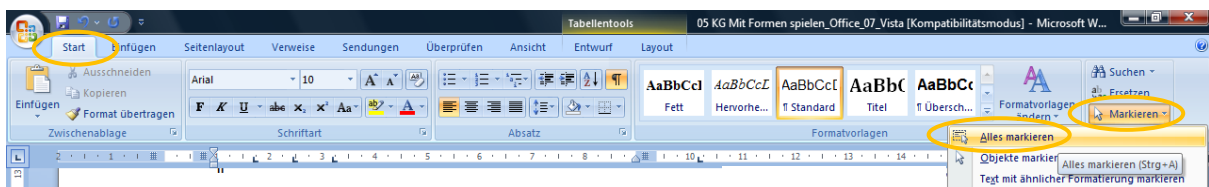
8. Setze im rechten Bild noch zusätzlich einige Formen ein, welche für das Motiv nicht benötigt werden.



9. Speichere die Datei unter dem gewünschten Namen ab.

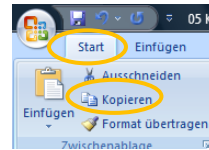


10. Im Menü **Start** klickst du auf **Markieren – Alles markieren**.



## Mit Formen spielen

11. Nun wähle auch **Kopieren** aus und klicke darauf.



12. Jetzt öffnest du ein Zeichnungsprogramm und fügst dort den kopierten Inhalt ein.

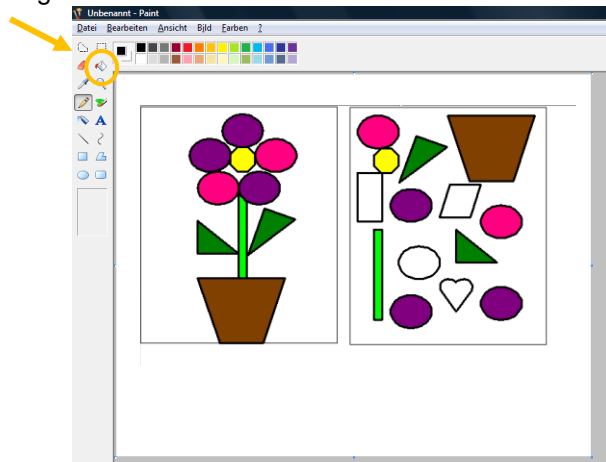
Öffne das Programm Microsoft Paint  
**Start – Alle Programme - Zubehör – Paint.**

**Tipp:** Gib unter Start den Suchbegriff „paint“ ein und drücke die Entertaste.



13. Diese Datei wird ebenfalls unter dem Namen Vorlage im Ordner **Dokumente** gespeichert.

14. Färbe das linke Bild jetzt mit Hilfe der Farbpalette und dem **Farbfüller** ein und speichere es. Das Arbeitsblatt für das Kind ist fertig.



15. Für das Lösungsblatt müssen nun die einzelnen Formen im rechten Bild ebenfalls eingefärbt werden. Dieses wird unter dem Namen „Lösungsblatt“ in **Dokumente** abgespeichert und nachher ausgedruckt.

### Aufträge für die Kinder

Da die Aufträge von den Kindern nicht gelesen werden können, müssen die Arbeitsschritte vorher nochmals besprochen werden.

**Ziel** Alle Formen aus dem Bild erkennen, die einzelnen Teile richtig zuordnen und einfärben.

Das Arbeitsblatt wird im Paint von der Kindergartenlehrperson geöffnet.

1. Wähle eine Form aus dem linken Bild aus.
2. Klicke die Farbe deiner gewählten Form in der Farbpalette an.
3. Fülle die gleiche Form nun im rechten Bild mit dieser Farbe aus.
4. Wiederhole diese Schritte, bis alle Bildteile mit der entsprechenden Farbe ausgemalt sind. Einige Formen auf der rechten Seite bleiben übrig.
5. Vergleiche nun dein Bild mit dem Lösungsblatt.