

Rund um die Welt

MS

Benötigte Hard- oder Software

- Google Earth

Anmerkung: Die Anleitung ist optimiert für Google Earth 4.3

- Ziele**
- In Google Earth einen beliebigen Ort ausfindig machen und den Punkt aus verschiedenen Perspektiven betrachten können
 - In Google Earth Ortsmarken setzen und diese durch Texte so verbinden können, dass eine Lesespur entsteht



Aufträge

1. Allgemeines zur Navigation

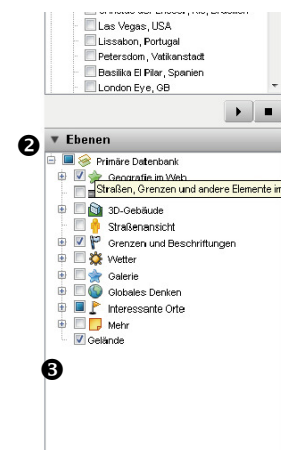
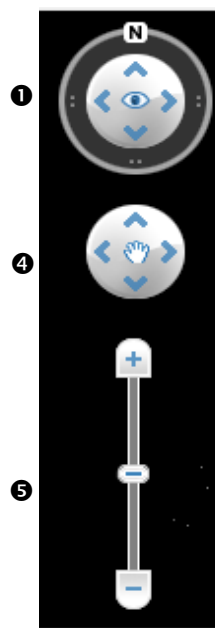
Mit diesen drei Elementen könnt ihr in der Google Earth Welt (Earth=Welt) herum surfen.

Mit dem **N** ❶ könnt ihr das Bild in alle Himmelsrichtungen drehen und mit dem Auge den Ausschnitt kippen, so dass zum Beispiel Berge sichtbar werden. (Dazu muss unter Ebenen ❷ Gelände ❸ angewählt sein.

Mit der Hand ❹ könnt ihr euch zu einem anderen Punkt hin bewegen. Dies geht aber auch, indem ihr den Bildausschnitt mit gedrückter Maustaste verschiebt.

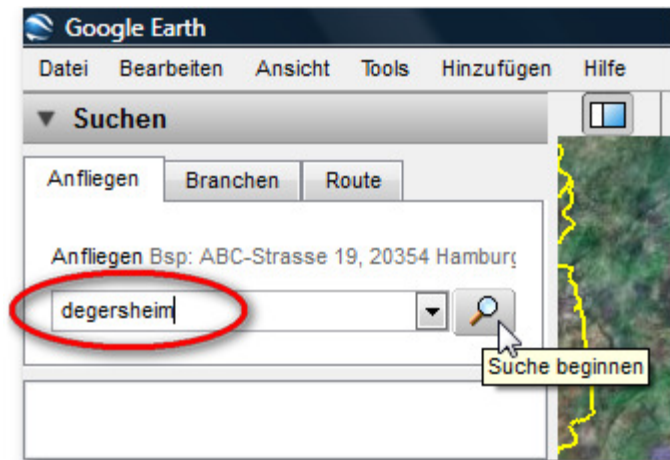
Mit + / - ❺ könnt ihr das Bild ein-, respektive auszoomen.

Probiert auch die verschiedenen Funktionen der Maus aus.



2. Orte suchen

Um einen Ort zu suchen, klickt ihr zuerst 2x auf das gesuchte Land. Google Earth zoomt nun das gewünschte Land näher. Gebt nun den Ort im Suchfeld ein und beginnt die Suche. Dieser Ort wird dann automatisch angefliegen.



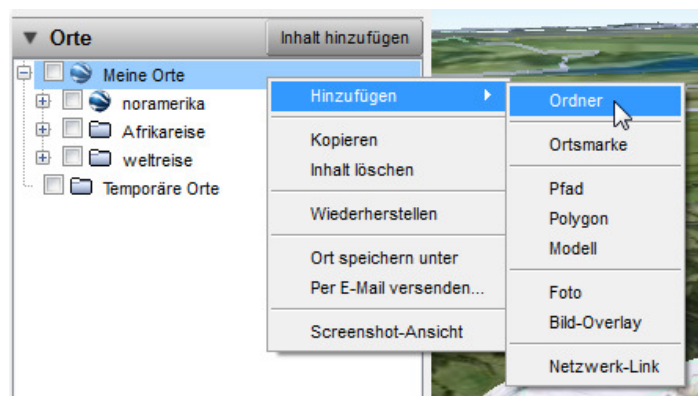
3. Ordner für die Ortsmarken anlegen

Bevor ihr die ersten Punkte setzt, müsst ihr einen Ordner anlegen, in den ihr die Ortsmarken speichert.

Dazu klickt ihr mit der rechten Maustaste auf das Menü

Orte - Meine Orte - Hinzufügen – Ordner

Diesem Ordner gebt ihr einen Namen.



4. Ortsmarken setzen

Richtet den Punkt genau so aus, wie ihn der Betrachter später sehen soll, bevor ihr eine Ortsmarke setzt.

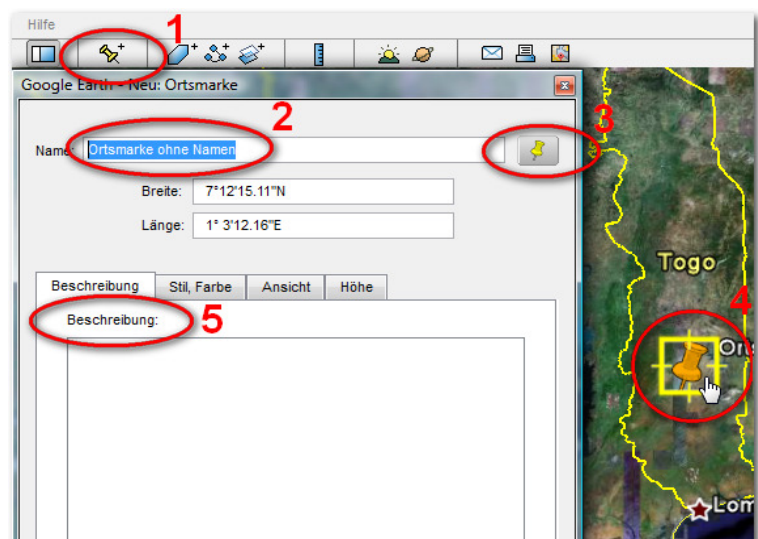
Klickt für das Setzen der Punkte auf das Icon **Ortsmarke hinzufügen** ①.

Anschliessend könnt ihr im Feld **Name** ② den Punkt benennen. Als Name könnt ihr auch eine Zahl oder einen Buchstaben wählen.

Wenn ihr wollt, könnt ihr die Form und Farbe der Ortsmarke verändern ③.

Mit der Maus schiebt ihr die Ortsmarke genau dort hin, wo ihr sie wollt ④.

Die Beschreibung braucht ihr erst im nächsten Schritt, um die Verbindungstexte zu schreiben ⑤.



Achtung:
Die Ortsmarke kann nur verschoben werden, solange das Dialogfeld **Neu: Ortsmarke** offen ist.

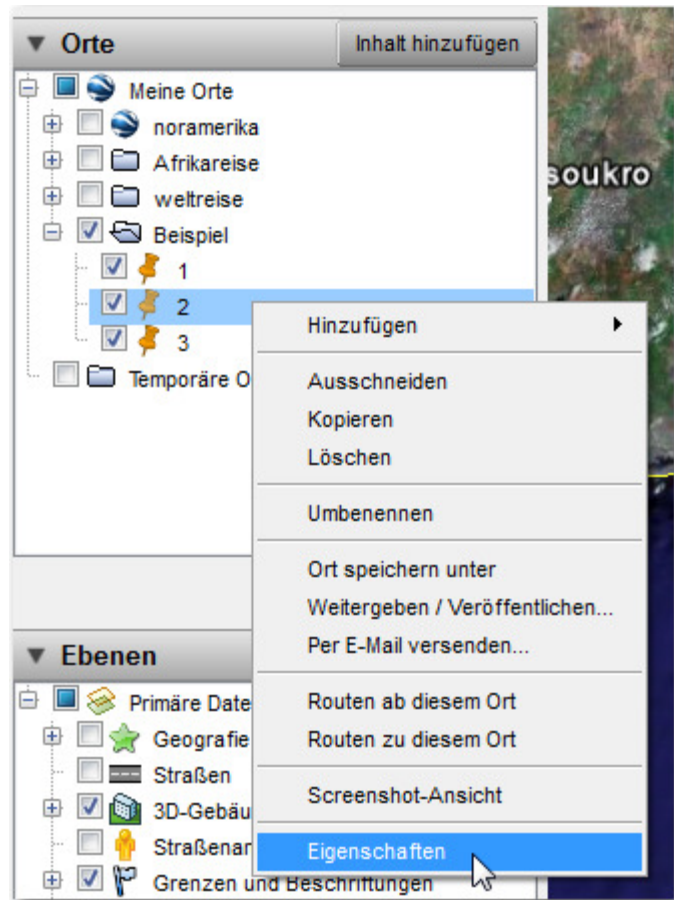
5. Verbindungstexte einfügen

Nachdem ihr alle Punkte gesetzt habt, die für die Reise gebraucht werden, schreibt ihr die Verbindungstexte vom einen zum nächsten Punkt.

Dazu klickt ihr den jeweiligen Punkt mit der rechten Maustaste an und wählt dann **Eigenschaften**.

Anschliessend könnt ihr unter **Beschreibung** einen Text einfügen (siehe Schritt 4, Punkt 5 in der Anleitung).

Auf diese Art könnt ihr weitere Änderungen der Ortsmarken vornehmen.



6. Daten weitergeben

Spielt eure Lesespur selber durch, wenn ihr alle Punkte gesetzt und alle Texte geschrieben habt. (Siehe Punkt 9 dieser Anleitung)

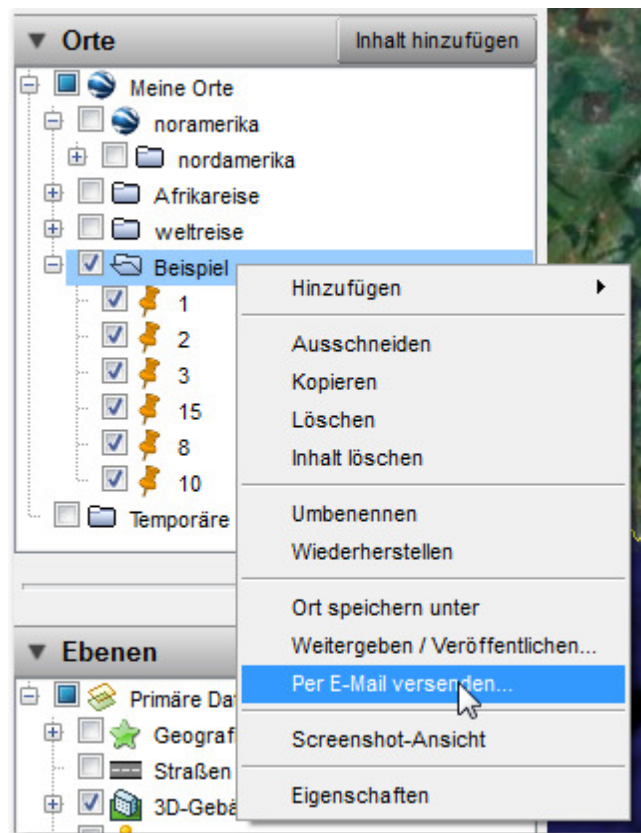
Nehmt dort Änderungen vor, wo etwas nicht stimmt oder unlogisch ist.

Gebt nun eure Reise einer anderen Gruppe zum Gegenlesen.

Klickt dazu mit der rechten Maustaste auf den Ordner mit euren Ortsmarken und wählt dann im Kontextmenü

Per E-Mail versenden...

Auf diese Art könnt ihr einer Gruppe eure ganze Reise zur Verfügung stellen. Anschliessend sendet euch diese Gruppe die "Reise" mit ihren Anmerkungen oder Korrekturen wieder zurück.

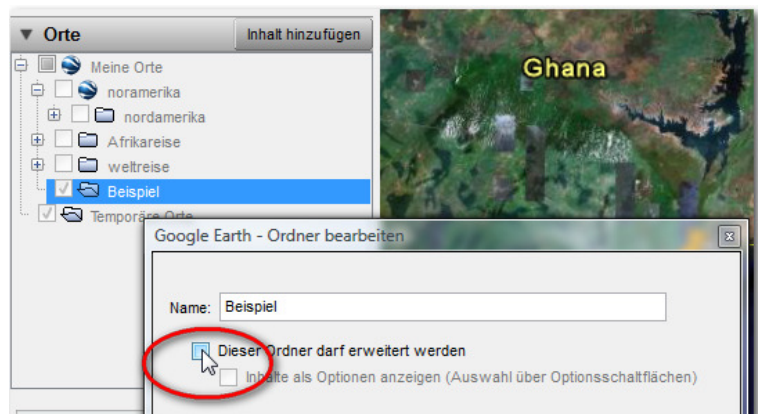


7. Reise fixieren

Nachdem eine Gruppe eure Reise durchgespielt, euch Rückmeldungen gegeben hat und ihr allfällige Änderungen vorgenommen habt, könnt ihr die Datei so sichern, dass keine Änderungen mehr vorgenommen werden können.

Klickt dazu mit der rechten Maustaste auf euren **Ordner** und im Kontextmenü auf **Eigenschaften**. Entfernt das Häkchen beim Punkt **Dieser Ordner darf erweitert werden**.

Erst wenn das Häkchen wieder gesetzt wird, können die Ortsmarken neu verändert werden.

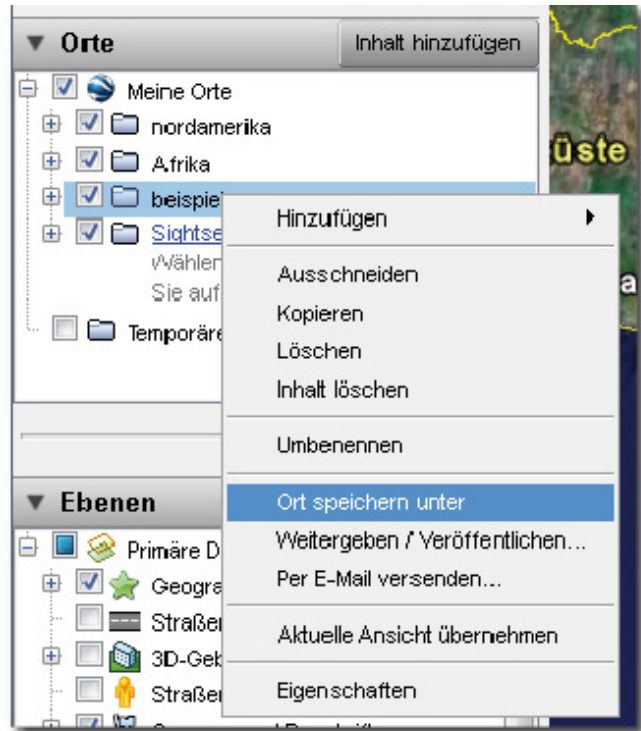


8. Ordner speichern

Zum Schluss speichert ihr den Ordner an einem geeigneten Ort ab.

Klickt dazu mit der rechten Maustaste auf euren Ordner und wählt im Kontextmenü den Befehl

Ort speichern unter

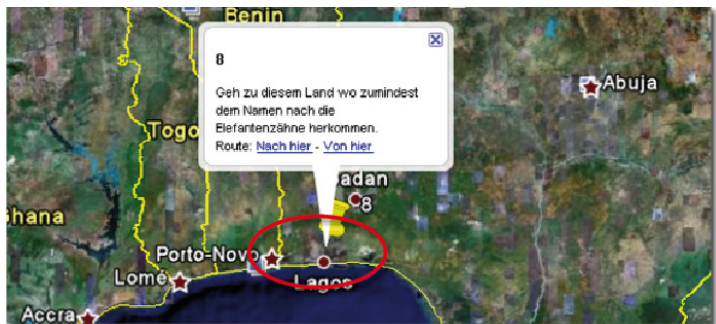


9. Reise durchführen

Zum Bereisen der geplanten Strecke klickt ihr doppelt auf die erste Ortsmarke.

Anschliessend reist ihr gemäss Text weiter, indem ihr entweder mit Hilfe des Suchfeldes den Punkt ausfindig macht oder die entsprechende Ortsmarke doppelt anklickt.

Auf den Beschreibungstext kommt ihr, indem ihr die Ortsmarke einfach anklickt.



10. Im Benutzerhandbuch von Google Earth findet ihr eine Menge weiterer Tipps und Tricks für das Arbeiten mit diesem Programm.

<http://earth.google.com/intl/de/userguide/>