

Spieglein, Spieglein...

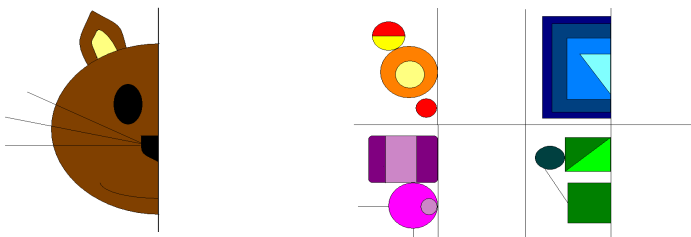
KG

Benötigte Hard- oder Software

- Zeichnungsprogramm

Anmerkung: Die Anleitung ist optimiert für Microsoft Paint (Office 07)

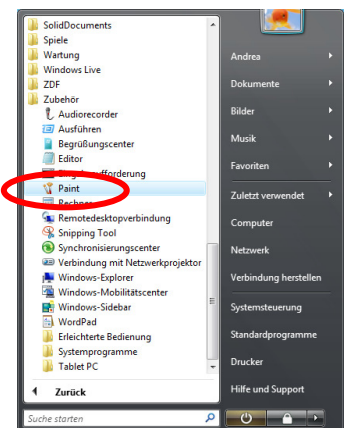
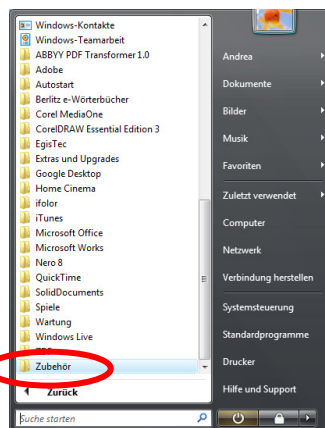
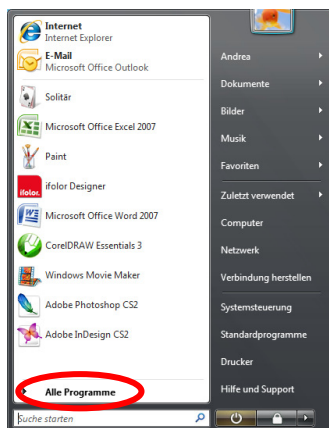
Ziel Bild erstellen, als Vorlage im Zeichnungsprogramm Paint abspeichern und zur Bearbeitung bereitstellen können



Aufträge

1. Öffne das Zeichnungsprogramm Paint

Start - Alle Programme - Zubehör – Paint



2. Wähle in der **Toolbox** das **Linienwerkzeug** und klicke auf die gewünschte **Linienstärke**.

Klicke danach in der **Farbpalette** auf **schwarz**.



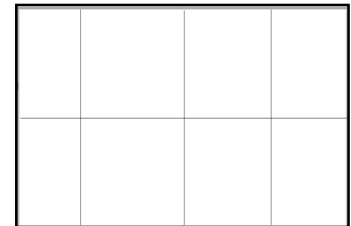
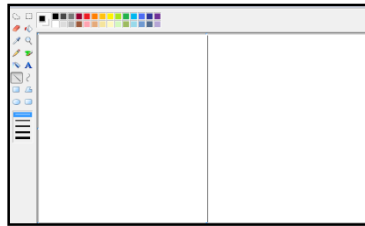
Spieglein, Spieglein...

KG

3. Ziehe nun die gewünschten Spiegellinien.

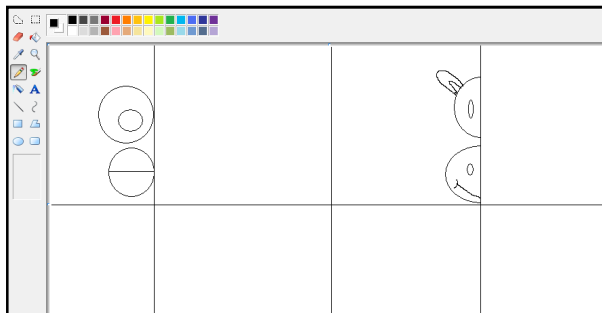
Für 1 Bild: Linie in Blattmitte ziehen.

Für 4 Bilder: das Blatt in acht Rechtecke aufteilen.



4. Mit den Werkzeugen Pinsel und Bleistift oder den verschiedenen Formen kann nun das gewünschte halbe Bild gestaltet werden.

Es ist hilfreich Kreise, Quadrate etc. mit den Formen in der Toolbox zu malen und danach mit dem Gummi auf der 2. Hälfte der Spiegellinie wieder zu löschen.



5. Zum Schluss werden die Bildhälften mit den Farben der **Farbpalette** und dem **Farbfüller** eingefärbt.

Dabei ist es sehr wichtig dass alle Linien wirklich geschlossen sind.

Zum Schluss kannst du das entstandene Arbeitsblatt am gewünschten Ort unter einem passenden Namen abspeichern.

