

Würfelkästchen-Vorlagen

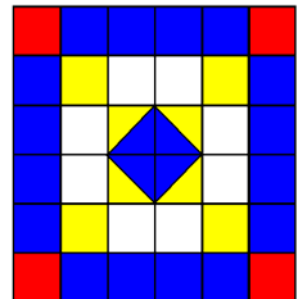
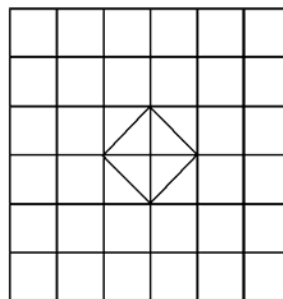
KG

Benötigte Hard- oder Software

- Zeichnungsprogramm
- Textverarbeitungsprogramm

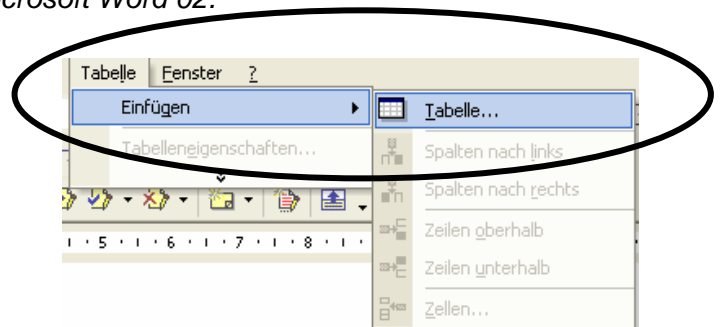
Anmerkung: Die Anleitung ist optimiert für Microsoft Word 02 und Paint.

Ziel Im Textverarbeitungsprogramm eine entsprechende Tabelle erstellen und sie ins Zeichnungsprogramm einfügen

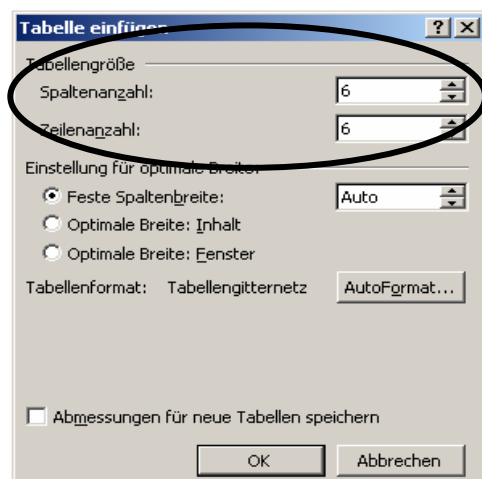


Aufträge für die Kindergartenlehrperson

1. Öffne das Textverarbeitungsprogramm *Microsoft Word 02*.
2. Erstelle eine Tabelle:
Menü **Tabelle - Einfügen - Tabelle...**



3. Gib im neuen Dialogfeld **Tabelle einfügen** im Bereich **Tabellengröße** die **Spaltenanzahl** und **Zeilenanzahl** ein: je die Zahl **6** (du kannst je nach Würfelkästchen auch **8** oder **10** eingeben).
Bestätige deine Eingaben mit **OK**.



Würfelkästchen-Vorlagen

KG

4. Im Dokument erscheint nun eine Tabelle, die du in der Spaltenbreite und Zellenhöhe anpassen musst.

Klicke bei der linken oberen Ecke der Tabelle auf das Zeichen mit dem Kreuzpfeil. So wird die ganze Tabelle markiert.



5. Wähle im Menü **Tabelle - Tabelleneigenschaften...** und klicke auf das Register **Zeile**.

Klicke in das Kästchen **Höhe definieren**. Es erscheint ein Häkchen. Füge nebenan **2 cm** ein.

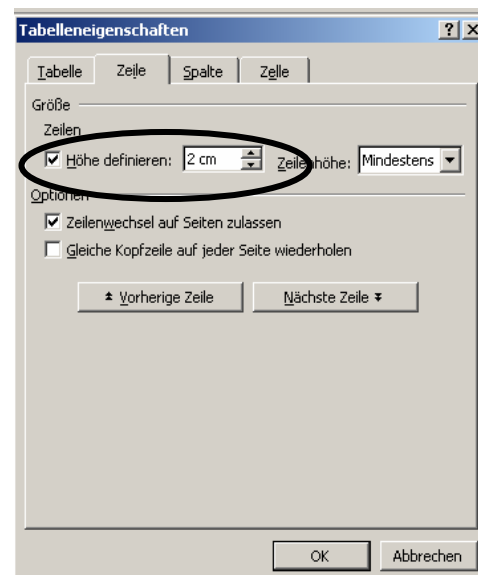
Bestätige deine Eingabe mit **OK**.

Wähle nochmals das Menü **Tabelle - Tabelleneigenschaften** und klicke auf das Register **Spalte**.

Füge bei **Bevorzugte Breite** **2 cm** ein.

Bestätige deine Eingabe mit **OK**.

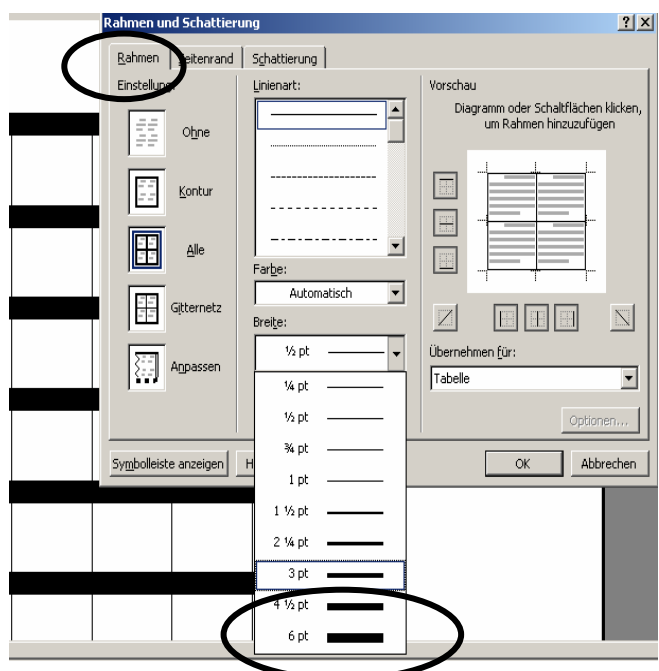
Die Zellen der Tabelle sind nun quadratisch.



6. Um die Tabellenlinien dicker zu machen, wähle das Menü **Format - Rahmen und Schattierungen...**. Die Tabelle muss für diesen Schritt immer noch markiert sein.

Wähle im Register **Rahmen** im Bereich **Breite** **3pt**.

Bestätige die Eingabe mit **OK**.



Würfelkästchen-Vorlagen

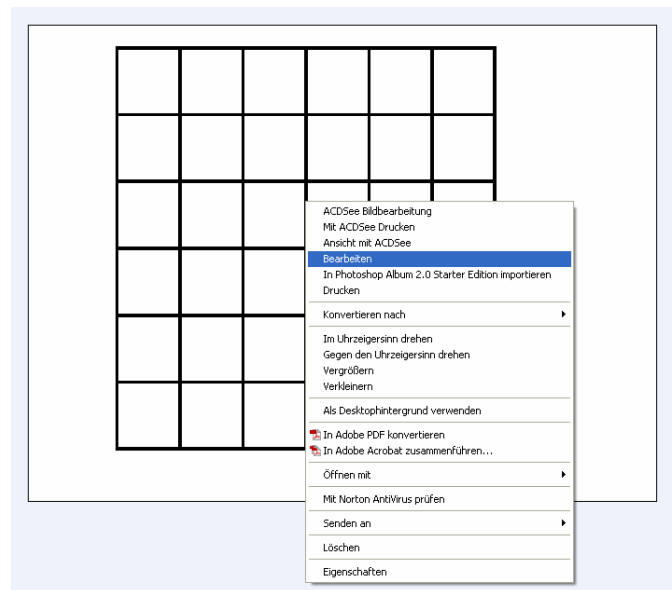
- Kopiere die markierte Tabelle mit der Tastenkombination **Ctrl + C**.
Minimiere nun das Dokument.
- Öffne das Zeichnungsprogramm *Microsoft Paint* **Start - Alle Programme - Zubehör - Paint**.
- Füge die kopierte Tabelle ein, z.B. über das Menü **Bearbeiten - Einfügen**.
- Speichere die Tabelle unter dem Namen „Vorlage“ im Ordner **Eigene Dateien - Eigene Bilder** ab.

Vorlage für die Kinder zur Bearbeitung bereitstellen:

- Öffne die Tabelle im Paint in den Ordnern **Eigene Dateien - Eigene Bilder – Vorlage.bmp**.



- Klicke mit der rechten Maustaste in die Tabelle und wähle im Kontextmenü **Bearbeiten**.
Die Tabelle wird nun im Paint geöffnet und ist für die Kinder zur Bearbeitung bereit.



Aufträge für die Kinder

Da die Aufträge von den Kindern nicht gelesen werden können, müssen die Arbeitsschritte vorher nochmals besprochen werden.

Ziel Zu zweit ein eigenes Muster/Bild mit dem Würfelkästchen herausfinden und daraus in einem weiteren Schritt eine Vorlage mit dem Computer erstellen

1. Zwei Kinder erarbeiten zusammen ein eigenes Würfelkästchenmuster direkt mit dem Würfelkästchen.
2. Die Kindergartenlehrperson öffnet ihnen die Tabelle für ihre Vorlage im Zeichnungsprogramm **Microsoft Paint**.

Falls die Kinder bei einigen Würfeln die zweifarbige Seite gewählt haben, zeichnet die Kindergartenlehrperson jetzt die Diagonallinien mit dem Werkzeug **Linien** in die Tabelle ein.

Damit sie exakt sind, muss beim Zeichnen die Umschalttaste gedrückt werden.

3. Die Kinder beginnen nun ihre Vorlage nach ihrem Würfelkästchenbild auszumaalen. Dazu benutzen sie aus der Toolbox das Werkzeug **Farbfüller**.

Sie wechseln sich immer wieder in der Mausführung ab, beispielsweise nach 6 bis 8 Zellen.

4. Ist die ganze Tabelle ausgefüllt, wird sie nochmals von den Kindern und zum Schluss von der Kindergartenlehrperson kontrolliert.

5. Die Vorlage wird von der Kindergartenlehrperson ausgedruckt.

Kontrolliere vorher aber noch über das Menü **Datei - Seite einrichten...**, ob das Bild wirklich auf einer Seite ausgedruckt wird.

Wenn nicht, passe die Seite an: Menü **Datei - Seite einrichten...**, dort im Bereich Skalierung **Auf 1 von 1 Seite(en) anpassen** - **OK**.

6. Die Vorlage kann nun in einem Sammelordner abgelegt werden und wird nun in jedem Freispiel den Kindern zur Verfügung stehen.

