

Weg finden

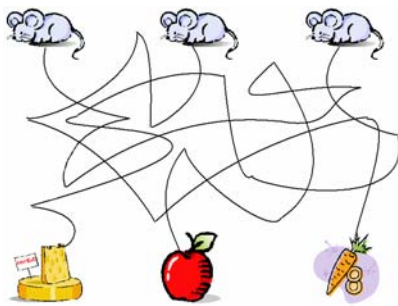
KG

Benötigte Hard- oder Software

- Textverarbeitungsprogramm
- Zeichnungsprogramm

Anmerkung: Die Anleitung ist optimiert für MS Word 02 und Microsoft Paint.

Ziel Erstellen einer Vorlage, abspeichern und zur Bearbeitung bereitstellen
Ausdrucken eines Lösungsblattes oder Zusatzmaterials



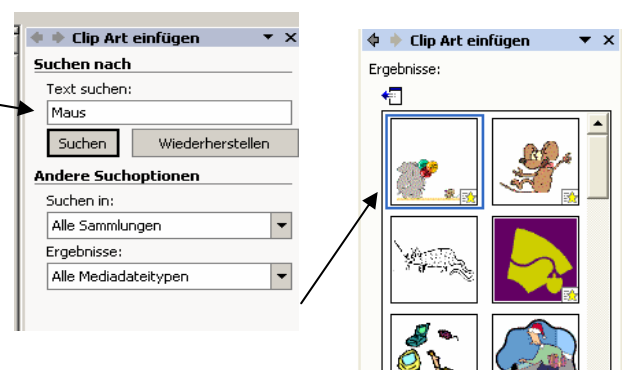
Aufträge für die Kindergartenlehrperson

1. Öffne das Programm MS Word 02:
Start – Alle Programme – Microsoft Word
2. Benötigst du Bilder aus **Clip-Art**, klicke auf das entsprechende Symbol.
Es erscheint die Bildersuchfunktion rechts neben dem Dokument im Aufgabenbereich.
3. Nun suchst du durch Eingabe eines Begriffes nach deinem gewünschten Bild.

ClipArt



Die vorhandenen Bilder erscheinen danach ebenfalls im Aufgabenbereich.

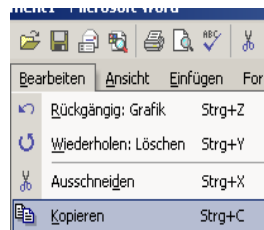


4. Klicke das gewünschte Bild an und es wird auf dem Dokumentblatt eingefügt.

Weg finden

- Im Menü **Bearbeiten** wählst du nun die Funktion **Kopieren** aus.

(Tastenkombination **Ctrl+C**)

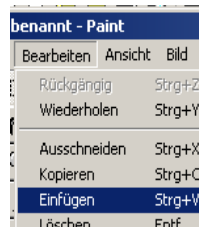


- Öffne jetzt das Zeichnungsprogramm MS Paint:
Start – Alle Programme – Zubehör – Paint.

Klicke in der Menüleiste auf **Bild**. Wähle dort **Attribute**.
Stelle die **Breite** auf 20 cm und die **Höhe** auf 15 cm ein, bestätige mit **OK**.

- Setze nun das Bild ein, in dem du im Menü **Bearbeiten** die Funktion **Einfügen** auswählst.

(Tastenkombination **Ctrl+ V**)



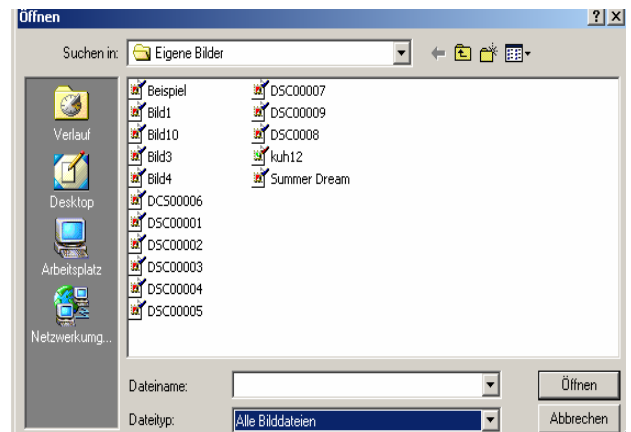
- Wenn du ein Bild aus deinen **Eigenen Dateien** einsetzen möchtest, öffnest du direkt das Paint.

Unter dem Menüpunkt **Datei** wählst du **Öffnen...** an.



Im neu geöffneten Fenster suchst du im Ordner **Eigene Bilder** dein gewünschtes Bild, klickst dieses an und drückst danach die Schaltfläche **Öffnen**.

Das gewünschte Bild erscheint nun direkt im Paint.



- Das Bild erscheint in einem gestrichelten Rahmen. Mit gedrückter Maustaste kannst du nun das Bild an den gewünschten Ort auf deinem Blatt positionieren. An den Eckpunkten vergrösserst oder verkleinerst du das Bild nach belieben, ebenfalls mit gedrückter Maustaste.

ACHTUNG ! Sobald du neben das Bild klickst, kannst du es nicht mehr bewegen. Passiert dies, musst du den Auswahlrahmen in den Werkzeugen anwählen und ihn um das Bild aufziehen.



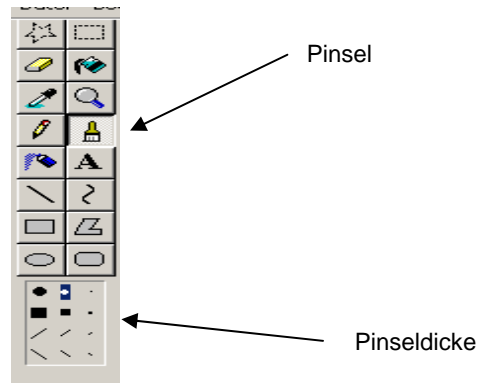
Weg finden

KG

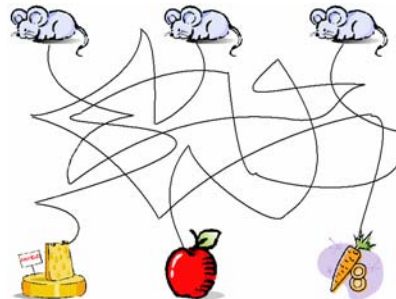
10. Punkte 3bis 9 werden solange wiederholt, bis alle benötigten Bilder auf dem Blatt richtig positioniert sind.



11. Danach wählst du bei den Werkzeugen den Pinsel und die Pinseldicke.



12. Nun können die zusammengehörenden Bilder durch Zeichnen einer nach beliebigen geschwungenen Linie miteinander verbunden werden.



13. Zum Schluss wird das fertige Arbeitsblatt in **Eigene Dateien** unter dem gewünschten Namen abgespeichert.
14. Für das Lösungsblatt müssen nun die einzelnen Wege mit der Spraydose aus der Toolbox eingefärbt werden.

Diese Datei wird unter dem Namen „Lösungsblatt_.....“ ebenfalls im Ordner **Eigene Dateien** abgespeichert.

Aufträge für die Kinder

Da die Aufträge von den Kindern nicht gelesen werden können, müssen die Arbeitsschritte vorher nochmals besprochen werden.

Ziel Alle Wege auf dem Bild nachfahren und die zusammengehörenden Dinge richtig miteinander verbinden.

Das Arbeitsblatt wird von der Kindergartenlehrperson geöffnet.

1. Klicke die gewünschte Farbe in der Farbpalette an.
2. Klicke das Symbol „Spraydose“ an.
3. Wähle eine Linie aus und färbe diese nun mit der Spraydose ein.
Welche beiden Bilder sind mit der ersten Linie verbunden?
4. Wiederhole dieses Vorgehen, bis alle Bilder richtig miteinander verbunden sind.
Wechsle dazu bei jeder Linie die Farbe.
5. Wenn ein Fehler passiert, klicke auf **Bearbeiten – Rückgängig**.
6. Vergleiche nun dein Bild mit dem Lösungsblatt.
7. Beantworte der Kindergartenlehrperson die von ihr gestellte Frage.